



# Pracovní podmínky zdravotníků v ČR

Veronika Di Cara, Petra Charvátová

Tomáš Petr

**Prezidium ČAS**



**PREZENTACE**

Česká asociace sester, o. s.  
Londýnská 15, 120 00 Praha 2  
[www.cnaa.cz](http://www.cnaa.cz)

Konference Prezidia ČAS  
Brno, 23. 10. 2013



# Úvod

- Informace z praxe o nevhodných pracovních podmínkách ohrožujících kvalitu péče
- Dotazníkové šetření
  - červen – červenec 2013



## **PREZENTACE**

Česká asociace sester, o. s.  
Londýnská 15, 120 00 Praha 2  
[www.cnaa.cz](http://www.cnaa.cz)

Konference Prezidia ČAS  
Brno, 23. 10. 2013



# Charakteristika vzorku, použitá metoda

- Strukturovaný anonymní dotazník
- Odkaz na dotazník
  - rozeslán na 15 569 e-mail adres (členové, bývalí členové ČAS)
  - zveřejněn na internetových stránkách ČAS a sociální síti Facebook



## **PREZENTACE**

Česká asociace sester, o. s.  
Londýnská 15, 120 00 Praha 2  
www.cnaa.cz

Konference Prezidia ČAS  
Brno, 23. 10. 2013



# Dotazník

## obecné informace o respondentovi

- Odbornost
- Typ pracoviště
- Zřizovatel zdravotnického zařízení
- Místo zdravotnického zařízení  
(krajské rozdělení)



### **PREZENTACE**

Česká asociace sester, o. s.  
Londýnská 15, 120 00 Praha 2  
[www.cnaa.cz](http://www.cnaa.cz)

Konference Prezidia ČAS  
Brno, 23. 10. 2013



# Dotazník

## sledování pracovních podmínek

- Počet klientů na jednoho zdravotníka
- Přesčasy
- Čerpání přestávky
- Vyčerpanost zdravotníka
- Odměny
- Pomůcky a vybavení
- Čas na klienty
- Komunikace s nadřízenými
- Administrativa
- Využití zdravotních služeb pro své blízké
- Jiné problémy



### **PREZENTACE**

Česká asociace sester, o. s.  
Londýnská 15, 120 00 Praha 2  
[www.cnaa.cz](http://www.cnaa.cz)

Konference Prezidia ČAS  
Brno, 23. 10. 2013



# Charakteristika souboru

- **Vyplněno 5 935 dotazníků**
  - z celkového počtu v ČR:
    - 4,5 % nelékařů
    - 6,4 % sester
  - Ze statistického hlediska dostatečně reprezentativní vzorek



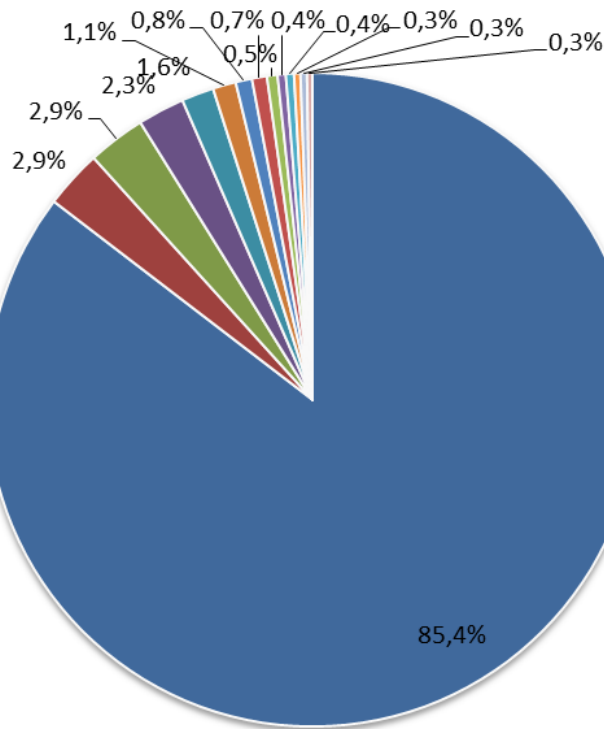
## **PREZENTACE**

Česká asociace sester, o. s.  
Londýnská 15, 120 00 Praha 2  
[www.cnaa.cz](http://www.cnaa.cz)

Konference Prezidia ČAS  
Brno, 23. 10. 2013



# Odbornost respondentů



- Všeobecná sestra
- Zdravotní laborant
- Porodní asistentka
- Zdravotnický asistent
- Farmaceutický asistent
- Zdravotnický záchranář
- Zdravotně sociální pracovník
- Nutriční terapeut
- Jiný odborný pracovník
- Ergoterapeut
- Radiologický asistent
- Fyzioterapeut
- Sanitář
- Ošetřovatelka



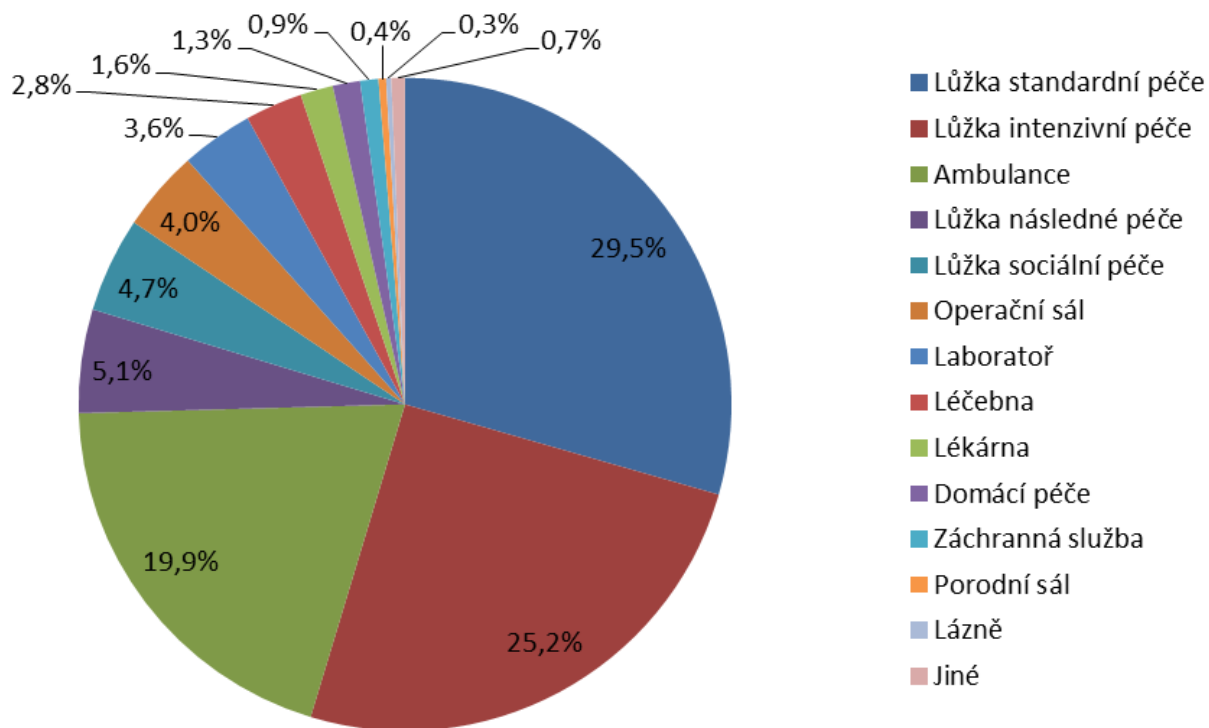
## PREZENTACE

Česká asociace sester, o. s.  
Londýnská 15, 120 00 Praha 2  
www.cnaa.cz

Konference Prezidia ČAS  
Brno, 23. 10. 2013



# Typ pracoviště respondentů



## PREZENTACE

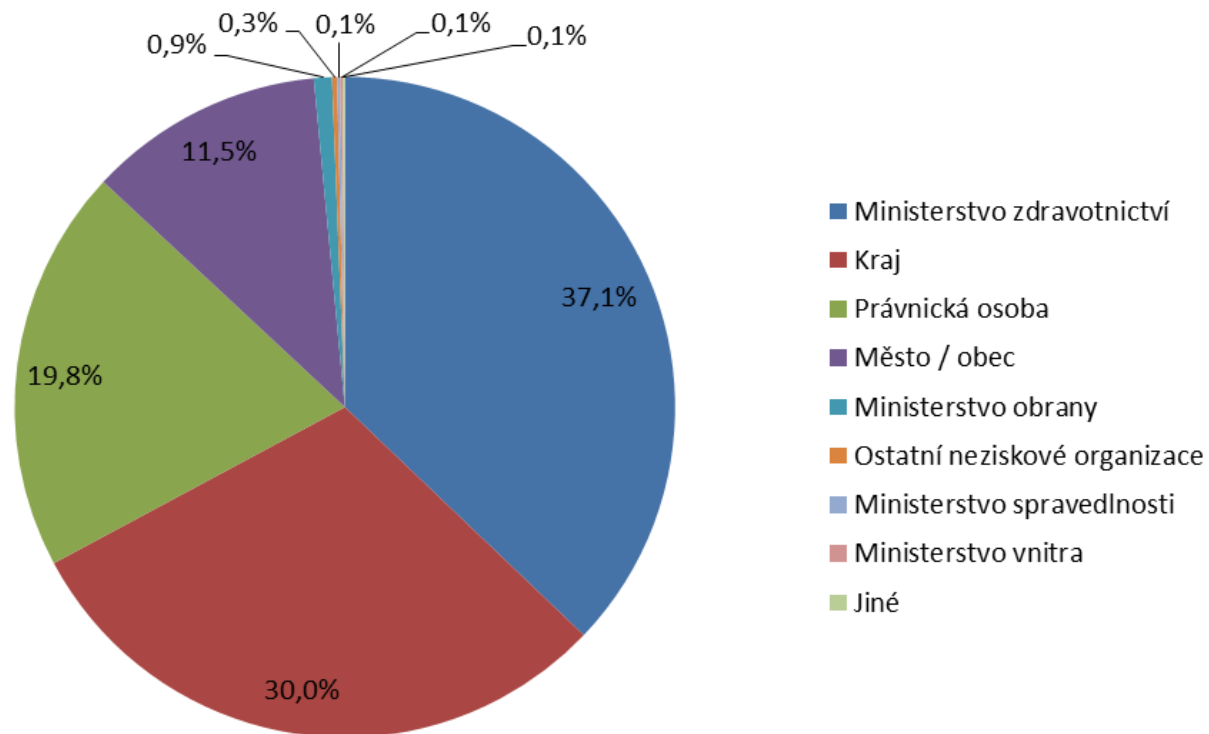
Česká asociace sester, o. s.  
Londýnská 15, 120 00 Praha 2  
www.cnaa.cz

Konference Prezidia ČAS  
Brno, 23. 10. 2013





# Zřizovatel zdravotnického zařízení



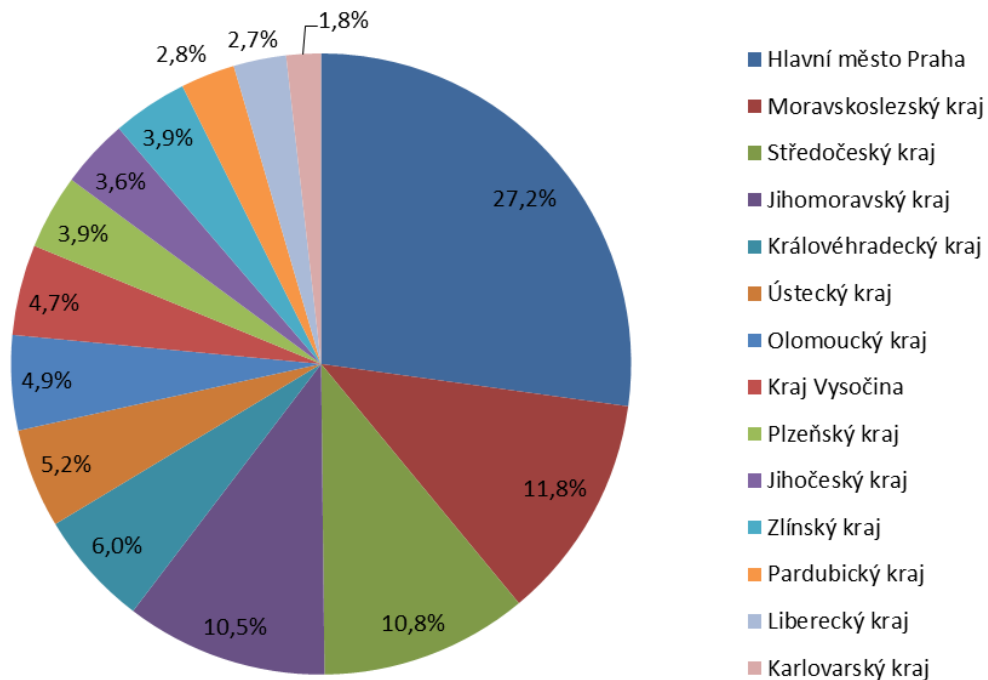
## PREZENTACE

Česká asociace sester, o. s.  
Londýnská 15, 120 00 Praha 2  
[www.cnaa.cz](http://www.cnaa.cz)

Konference Prezidia ČAS  
Brno, 23. 10. 2013



# Místo zdravotnického zařízení krajské rozdělení



## PREZENTACE

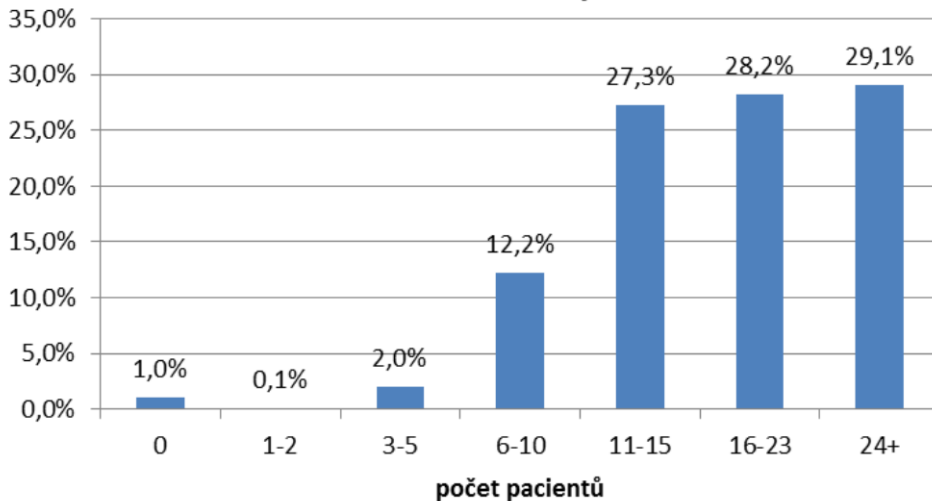
Česká asociace sester, o. s.  
Londýnská 15, 120 00 Praha 2  
[www.cnaa.cz](http://www.cnaa.cz)

Konference Prezidia ČAS  
Brno, 23. 10. 2013



## O kolik pacientů / klientů se ve službě staráte?

Lůžka standardní péče



- „1 sestra na noční na plné oddělení + příjmy, odvážení na sál, monitorace operovaných pacientů i po velkých výkonech, ošetrovatelská práce, úklid – nemožné stihnout.“
- „1 sestra na noční na 35 pacientů.“
- „2 sestry na více jak 36 částečně imobilních pacientů.“
- „2 sestry na více než 24 pacientů, navíc práce na ambulanci, která je jinde. Nelze stihnout péči o pacienty na dvou místech najednou!“



### PREZENTACE

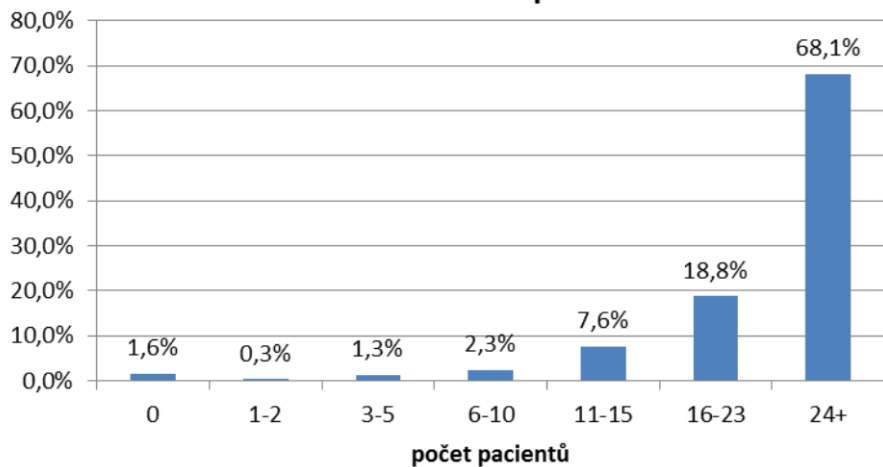
Česká asociace sester, o. s.  
Londýnská 15, 120 00 Praha 2  
www.cnaa.cz

Konference Prezidia ČAS  
Brno, 23. 10. 2013

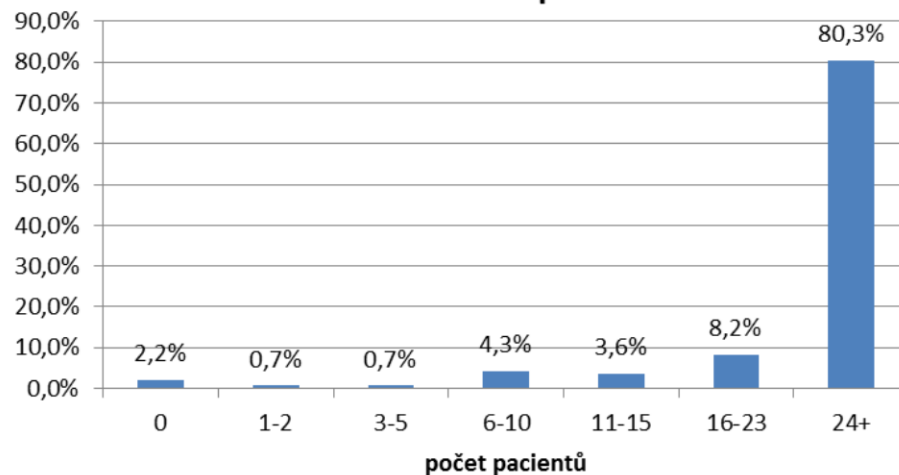


## O kolik pacientů / klientů se ve službě staráte?

Lůžka následné péče



Lůžka sociální péče



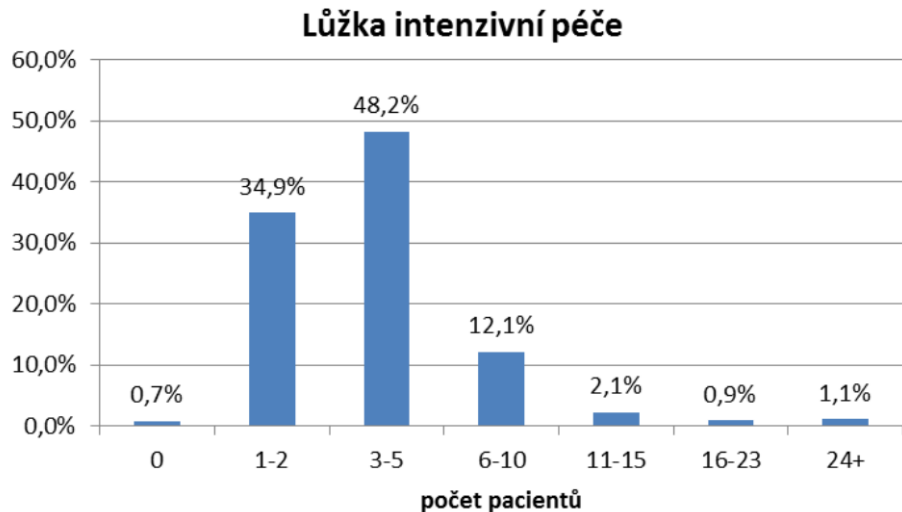
### PREZENTACE

Česká asociace sester, o. s.  
Londýnská 15, 120 00 Praha 2  
[www.cnaa.cz](http://www.cnaa.cz)

Konference Prezidia ČAS  
Brno, 23. 10. 2013



## O kolik pacientů / klientů se ve službě staráte?



- „1 sestra na noční službu na 6 JIP pacientů.“
- „1 sestra na 3 - 4 pacienty i na ventilátoru.“
- „1 sestra na noční službu na 4 klienty hned po operaci, akutní úrazy, krvácení. V polovině směny si nemohu dojít na WC a napít se.“
- „Ve službě mám na starost ambulanci, sál, sterilizaci a úklid sálu.“

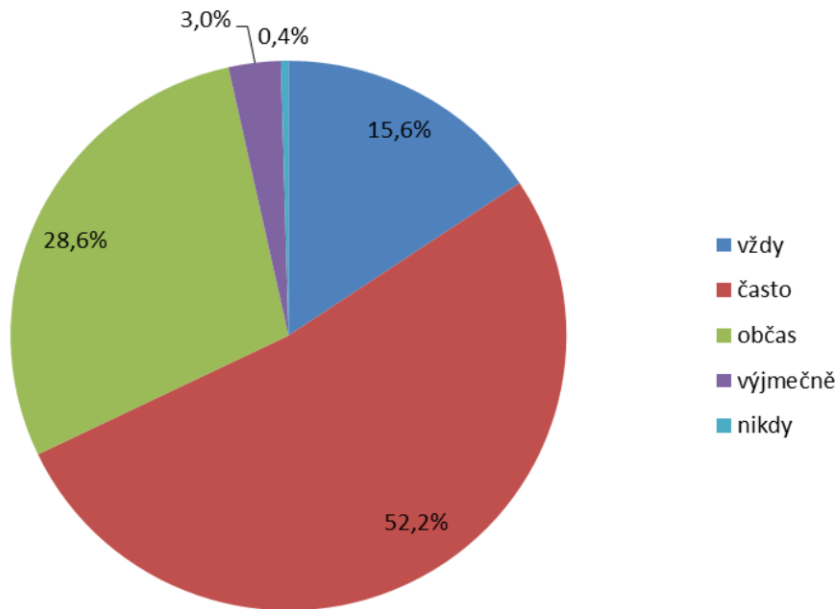


### PREZENTACE

Česká asociace sester, o. s.  
Londýnská 15, 120 00 Praha 2  
www.cnaa.cz

Konference Prezidia ČAS  
Brno, 23. 10. 2013

## Jste po službě velmi vyčerpaný/á?



- „Pět 12hodinových služeb za sebou.“
- „Absolutní přetížení.“
- „Musíme vše stíhat i za cenu strhání se.“
- „4 noční služby za sebou považuji za příliš.“
- „Někdy máme noční službu jen 1 sestra a to je záhul.“
- „Nedostatek pomocného personálu.“



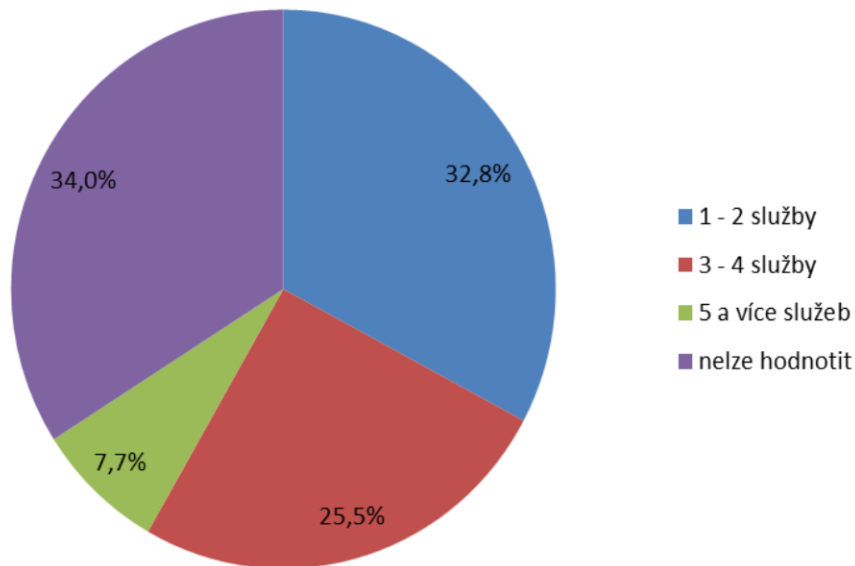
### PREZENTACE

Česká asociace sester, o. s.  
Londýnská 15, 120 00 Praha 2  
www.cnaa.cz

Konference Prezidia ČAS  
Brno, 23. 10. 2013



## Kolik služeb měsíčně navíc odpracujete, nad rámec vaší smlouvy?



- „16 - 17 služeb za měsíc.“
- „18 služeb měsíčně, přes sto klientů, nedodělanou práci před sebou valíme jako kouli.“
- „19 služeb v měsíci.“
- „6 12hodinových služeb v 1 týdnu.“



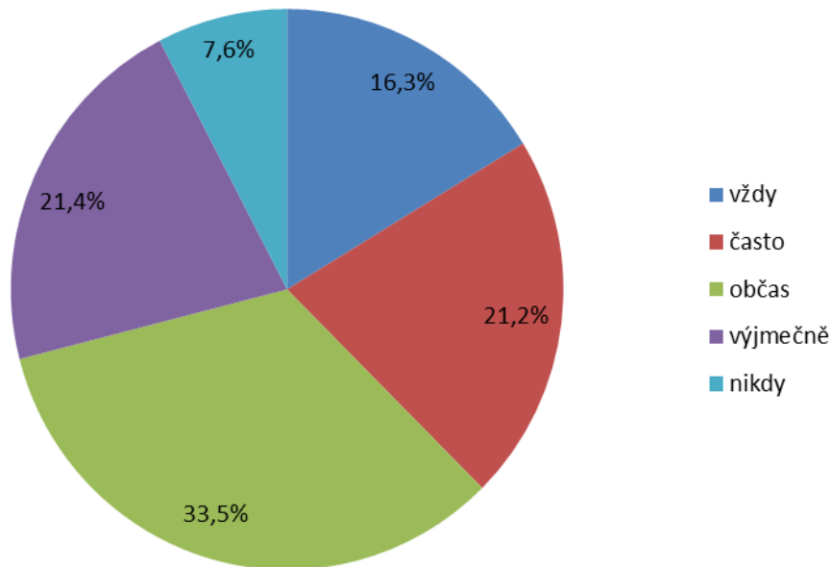
### PREZENTACE

Česká asociace sester, o. s.  
Londýnská 15, 120 00 Praha 2  
[www.cnaa.cz](http://www.cnaa.cz)

Konference Prezidia ČAS  
Brno, 23. 10. 2013



## Povinnou 30 minutovou přestávku si stihnete po 6 hodinách práce vyčerpat?



- „Žádný čas na jídlo, pití, WC.“
- „Během přestávky, když ji stihneme, bereme telefony.“
- „Na noční službě si musím psát 2 přestávky, přestože jsem tam sama a nemá mě kdo zastoupit. Proplácí se mi 11 hodin.“
- „Celá směna bez jídla a pití.“



### PREZENTACE

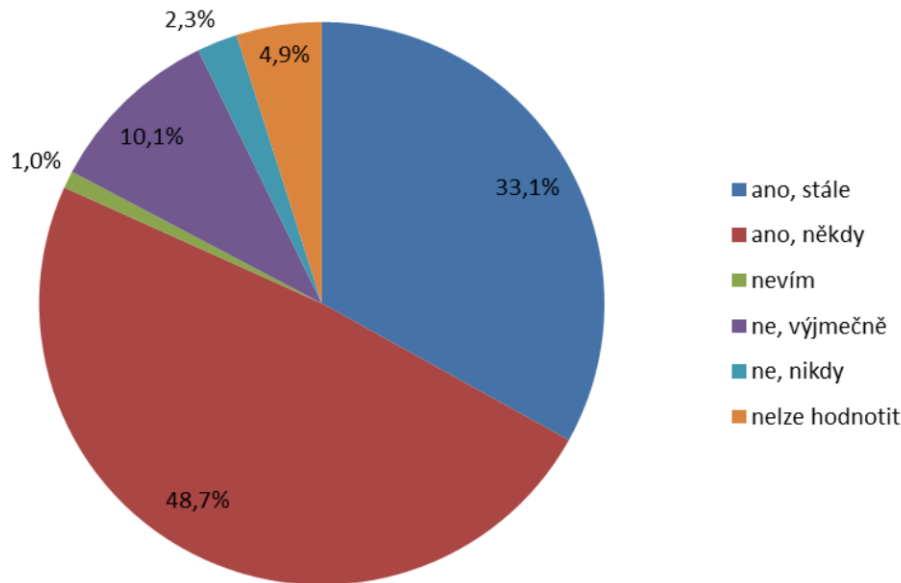
Česká asociace sester, o. s.  
Londýnská 15, 120 00 Praha 2  
[www.cnaa.cz](http://www.cnaa.cz)

Konference Prezidia ČAS  
Brno, 23. 10. 2013





## Máte pocit, že kvůli velkému množství práce, kterou musíte stihnout, se o své pacienty / klienty nemůžete starat tak dobře, jak byste chtěl/a?



- „Na pacienta není čas, uděláme jen to nejnnutnější.“
- „Ze sester se stávají, v rámci zachování vlastního zdraví, roboti bez empatie.“
- „Nelidské pracovní tempo.“
- „Na interně stihnu mít přehled o 9 pacientech, o 15 už ne.“
- „Málo času na pacienty je důvod, proč je tak mnoho stížností.“



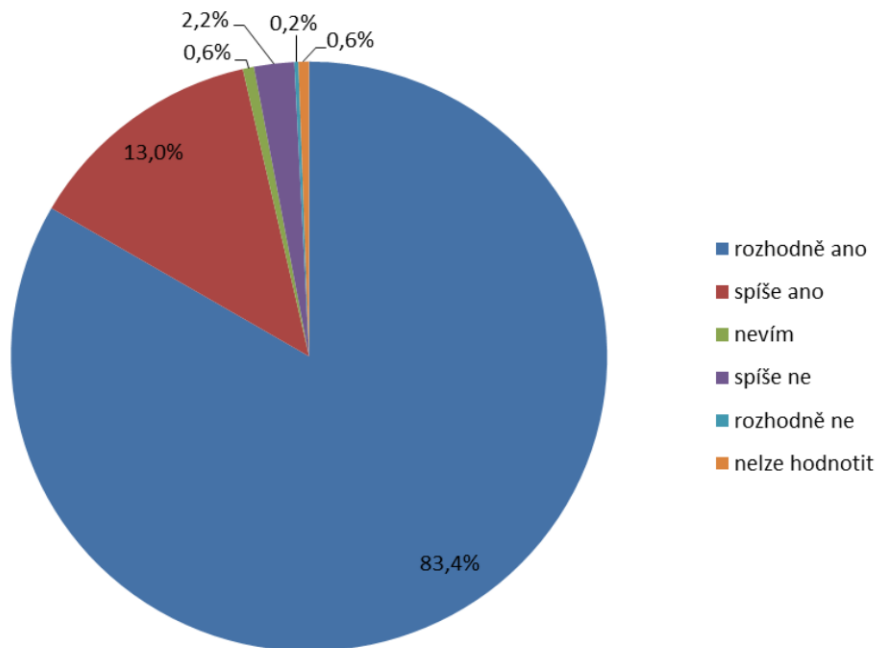
### PREZENTACE

Česká asociace sester, o. s.  
Londýnská 15, 120 00 Praha 2  
[www.cnaa.cz](http://www.cnaa.cz)

Konference Prezidia ČAS  
Brno, 23. 10. 2013



## Pozorujete ve své práci nárůst administrativy?



- „130 razítek a podpisů za směnu“
- „Za 3 měsíce jsem přečetla 237 stran řádů, standardů, postupů, některé se mě netýkaly.“
- „Nejsou podmínky, aby se vše dělalo dle předpisů.“
- „Pořád hlídám ordinace, informované souhlasy, zápisy do dokumentace, aby bylo vše správně.“



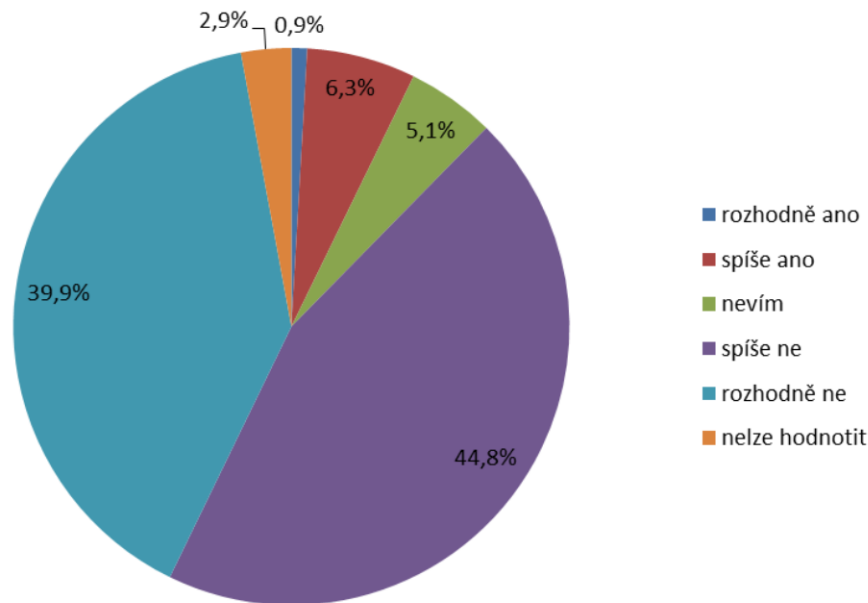
### PREZENTACE

Česká asociace sester, o. s.  
Londýnská 15, 120 00 Praha 2  
www.cnaa.cz

Konference Prezidia ČAS  
Brno, 23. 10. 2013



## Pokud ve své práci pozorujete nárůst administrativy, je přínosná pro kvalitní péči o pacienta / klienta?



- „Proč jednu věc přepisuji na 3 - 4 různá místa v dokumentaci?“
- „Déle píšu než ošetřuji. Píšu po službě, už nemusím pořád odbíhat.“
- „Připomínkám nelékařů je věnováno minimum prostoru.“
- „Nikoho nezajímá názor personálu.“



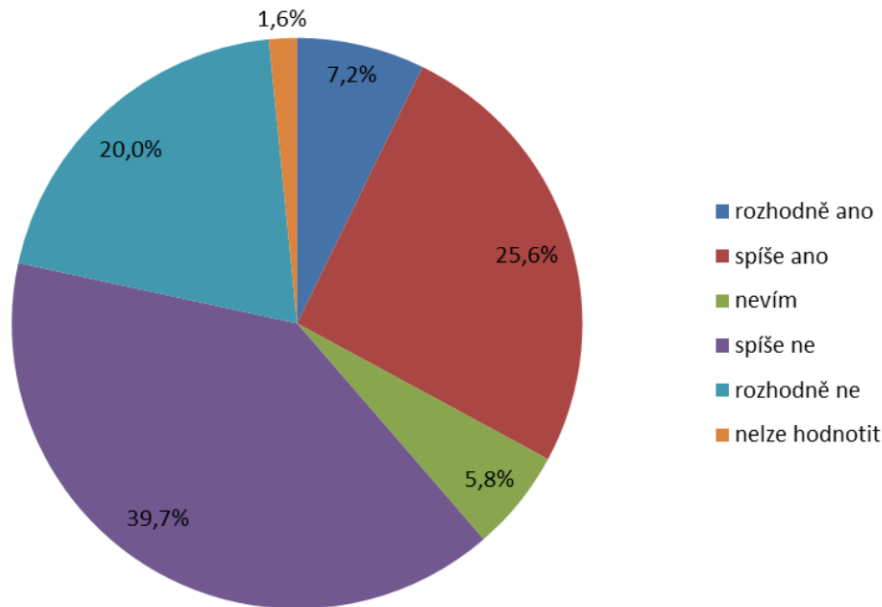
### PREZENTACE

Česká asociace sester, o. s.  
Londýnská 15, 120 00 Praha 2  
www.cnaa.cz

Konference Prezidia ČAS  
Brno, 23. 10. 2013



## Máte pocit, že o své vysoké pracovní zátěži a jejich důsledcích můžete otevřeně hovořit se svými nadřízenými?



- „Na konstruktivní kritiku reagují slovy: „když se ti to nelíbí, můžeš jít do fabriky.“
- „Mluvit s nimi mohu, ale nic se nezmění.“
- „Nikdy neslyšíte pochvalu.“
- „Ponižování, urážení, zlehčování, křik, vulgarity, šikana.“



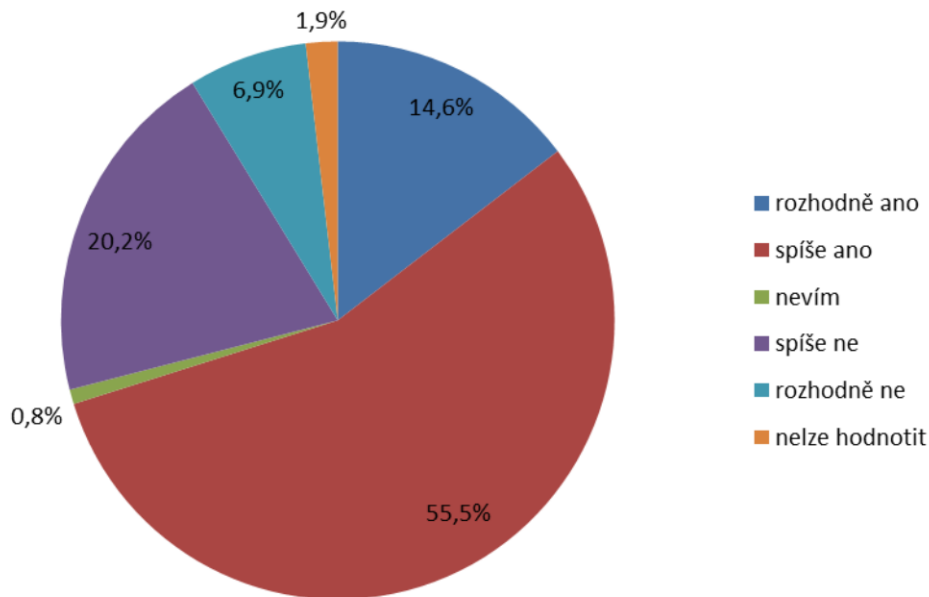
### PREZENTACE

Česká asociace sester, o. s.  
Londýnská 15, 120 00 Praha 2  
[www.cnaa.cz](http://www.cnaa.cz)

Konference Prezidia ČAS  
Brno, 23. 10. 2013



## Máte k dispozici pomůcky a vybavení, které vám usnadňují práci a činí ji bezpečnější?



- „Ano, ale málo. Musíme šetřit, za překročení limitu hrozí postih.“
- „Šetří se i na plenách, ale když má pacient průjem, co máte dělat?“
- „V půlce měsíce dojdou léky, materiál a pomůcky. Koncem měsíce je proto péče horší než na jeho začátku.“
- „Levné a nekvalitní pomůcky.“



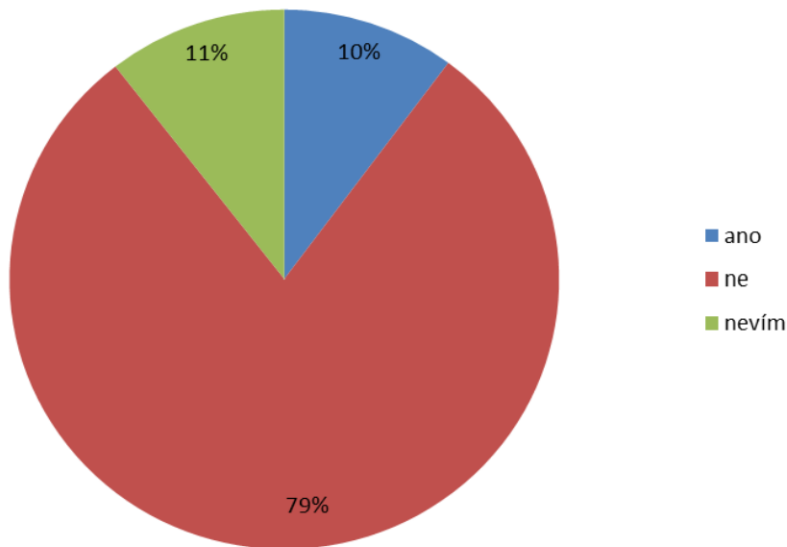
### PREZENTACE

Česká asociace sester, o. s.  
Londýnská 15, 120 00 Praha 2  
www.cnaa.cz

Konference Prezidia ČAS  
Brno, 23. 10. 2013



## Máte pocit, že jste za odvedenou práci spravedlivě odměňován/a?



- „15 let praxe, 14 000 čistého.“
- „Skoro 30 let praxe, 22 000 čistého.“
- „Neproplácení přesčasů, svátků, snížení příplatků za noční a víkendy.“
- „Zdravotnický asistent dělá práci za všeobecnou sestru za podstatně méně peněz.“
- „Odpovídáme za životy lidí, ale na platu to není vidět.“
- „Plat mi klesl o tisíce korun, musím chodit do druhého zaměstnání.“



### PREZENTACE

Česká asociace sester, o. s.  
Londýnská 15, 120 00 Praha 2  
[www.cnaa.cz](http://www.cnaa.cz)

Konference Prezidia ČAS  
Brno, 23. 10. 2013



# Další komentáře

- „Domů chodíte vyčerpaná a nejistá, zda jste vše vyplnila a zda jste někde v tom maratonu neudělala chybu a něco špatně nenařadila.“
- „Chceme trávit více času s pacienty, včetně dokumentace, která se jich přímo týká a rozhodovat o tom, co je pro pacienta vhodné z ošetřovatelského hlediska.“



## **PREZENTACE**

Česká asociace sester, o. s.  
Londýnská 15, 120 00 Praha 2  
[www.cnaa.cz](http://www.cnaa.cz)



# Návrhy řešení (1)

- Zajištění přesného stanovení počtu sester a jiných zdravotníků v souvislosti s aktuální ošetrovatelskou zátěží.
- Zdravotnická zařízení
  - kontroly dodržování právních předpisů
- Hlavní sestra ČR
  - větší pravomoce ovlivňovat náměstkyně ošetrovatelské péče



## **PREZENTACE**

Česká asociace sester, o. s.  
Londýnská 15, 120 00 Praha 2  
[www.cnaa.cz](http://www.cnaa.cz)

Konference Prezidia ČAS  
Brno, 23. 10. 2013





## Návrhy řešení (2)

- Pojišťovny
  - aktivnější kontroly kvality poskytované péče dle počtů personálu a kategorie klientů
- Vytvořit příklady dobré praxe
  - zahrnout pracovníky do tvorby a úprav zdravotnické dokumentace
- Publikovat návrhy vhodné a efektivní dokumentace



### **PREZENTACE**

Česká asociace sester, o. s.  
Londýnská 15, 120 00 Praha 2  
[www.cnaa.cz](http://www.cnaa.cz)

Konference Prezidia ČAS  
Brno, 23. 10. 2013



## Návrhy řešení (3)

- Rozšiřovat supervizi ve zdravotnictví
- Možnost **anonymně** upozornit na problémy (univerzální emailová adresa, schránka důvěry)
- **Anonymní** průzkumy spokojenosti zaměstnanců
- Zjišťovat příčiny fluktuace



### **PREZENTACE**

Česká asociace sester, o. s.  
Londýnská 15, 120 00 Praha 2  
[www.cnaa.cz](http://www.cnaa.cz)



## Návrhy řešení (4)

- Upozorňovat na nízké finanční ohodnocení nelékařů a riziko jeho dalšího snižování
- Pokračovat ve zkoumání jednotlivých aspektů tématu pracovní podmínky zdravotníků
- Sdílet informace s ostatními subjekty, včetně zdravotníků



### **PREZENTACE**

Česká asociace sester, o. s.  
Londýnská 15, 120 00 Praha 2  
[www.cnaa.cz](http://www.cnaa.cz)

Konference Prezidia ČAS  
Brno, 23. 10. 2013



# Činnost ČAS (1)

- Jednání s ministrem zdravotnictví
- Jednání zdravotní komise krajů ČR
- Výsledky šetření poskytnout všem zdravotnickým zařízením v ČR



## **PREZENTACE**

Česká asociace sester, o. s.  
Londýnská 15, 120 00 Praha 2  
[www.cnaa.cz](http://www.cnaa.cz)

Konference Prezidia ČAS  
Brno, 23. 10. 2013



# Činnost ČAS (2)

- Konference Prezidia ČAS, 23. 10. 2013, Brno
  - Řešení situace s odborníky z MZ ČR, pojišťoven, z Rady Asociace krajů ČR, z Rady Asociace nemocnic ČR, ze SAK ČR, z odborů.



## **PREZENTACE**

Česká asociace sester, o. s.  
Londýnská 15, 120 00 Praha 2  
[www.cnaa.cz](http://www.cnaa.cz)

*Konference Prezidia ČAS  
Brno, 23. 10. 2013*



# Děkujeme za pozornost!

[info@cnaa.cz](mailto:info@cnaa.cz)



## **PREZENTACE**

Česká asociace sester, o. s.  
Londýnská 15, 120 00 Praha 2  
[www.cnaa.cz](http://www.cnaa.cz)

*Konference Prezidia ČAS  
Brno, 23. 10. 2013*