



Pracovní podmínky zdravotníků v ČR

Veronika Di Cara, Petra Charvátová

Tomáš Petr

Prezidium ČAS



PREZENTACE

Česká asociace sester, o. s.
Londýnská 15, 120 00 Praha 2
www.cnaa.cz

Tisková konference ČAS
Praha, 16. 10. 2013



Úvod

- Informace z praxe o nevhodných pracovních podmínkách ohrožujících kvalitu péče
- Dotazníkové šetření ČAS
 - červen – červenec 2013



PREZENTACE

Česká asociace sester, o. s.
Londýnská 15, 120 00 Praha 2
www.cnaa.cz

Tisková konference ČAS
Praha, 16. 10. 2013



Charakteristika vzorku, použitá metoda

- Strukturovaný anonymní on-line dotazník
- Odkaz na dotazník
 - rozeslán na 15 569 e-mail adres (členové, bývalí členové ČAS)
 - zveřejněn na internetových stránkách ČAS a sociální síti Facebook



PREZENTACE

Česká asociace sester, o. s.
Londýnská 15, 120 00 Praha 2
www.cnaa.cz

Tisková konference ČAS
Praha, 16. 10. 2013



Dotazník

obecné informace o respondentovi

- Odbornost
- Typ pracoviště („ambulance“)
- Zřizovatel zdravotnického zařízení
- Místo zdravotnického zařízení
(krajské rozdělení)



PREZENTACE

Česká asociace sester, o. s.
Londýnská 15, 120 00 Praha 2
www.cnaa.cz

Tisková konference ČAS
Praha, 16. 10. 2013



Charakteristika souboru

- **Vyplněno 5 935 dotazníků**
 - z celkového počtu v ČR:
 - 4,5 % nelékařů
 - 6,4 % sester
 - Ze statistického hlediska dostatečně reprezentativní vzorek
 - Nenáhodný vzorek



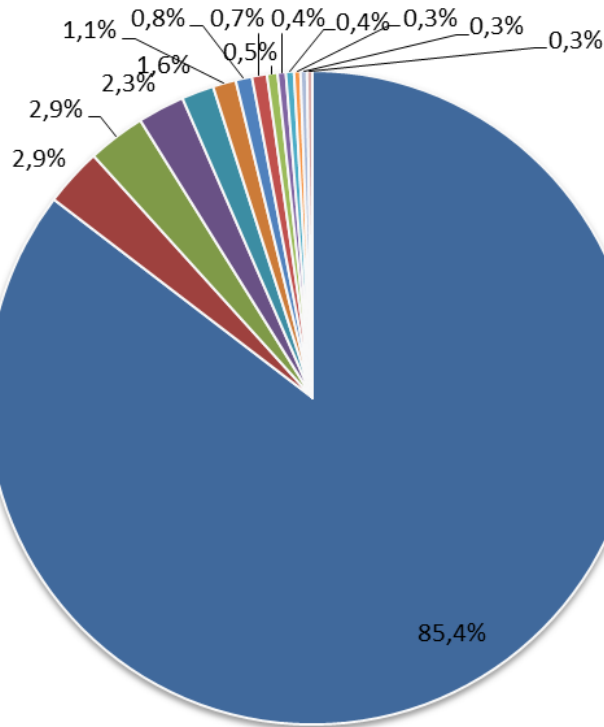
PREZENTACE

Česká asociace sester, o. s.
Londýnská 15, 120 00 Praha 2
www.cnaa.cz

Tisková konference ČAS
Praha, 16. 10. 2013



Odbornost respondentů



- Všeobecná sestra
- Zdravotní laborant
- Porodní asistentka
- Zdravotnický asistent
- Farmaceutický asistent
- Zdravotnický záchranář
- Zdravotně sociální pracovník
- Nutriční terapeut
- Jiný odborný pracovník
- Ergoterapeut
- Radiologický asistent
- Fyzioterapeut
- Sanitář
- Ošetřovatelka



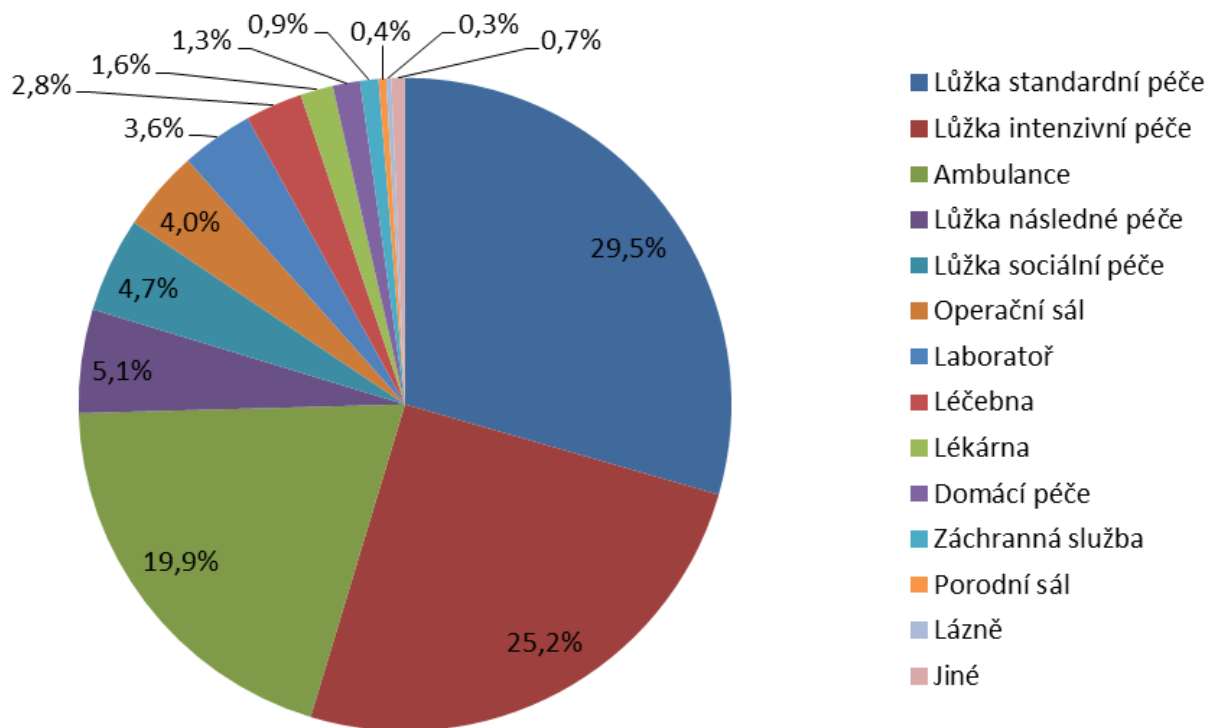
PREZENTACE

Česká asociace sester, o. s.
Londýnská 15, 120 00 Praha 2
www.cnna.cz

Tisková konference ČAS
Praha, 16. 10. 2013



Typ pracoviště respondentů



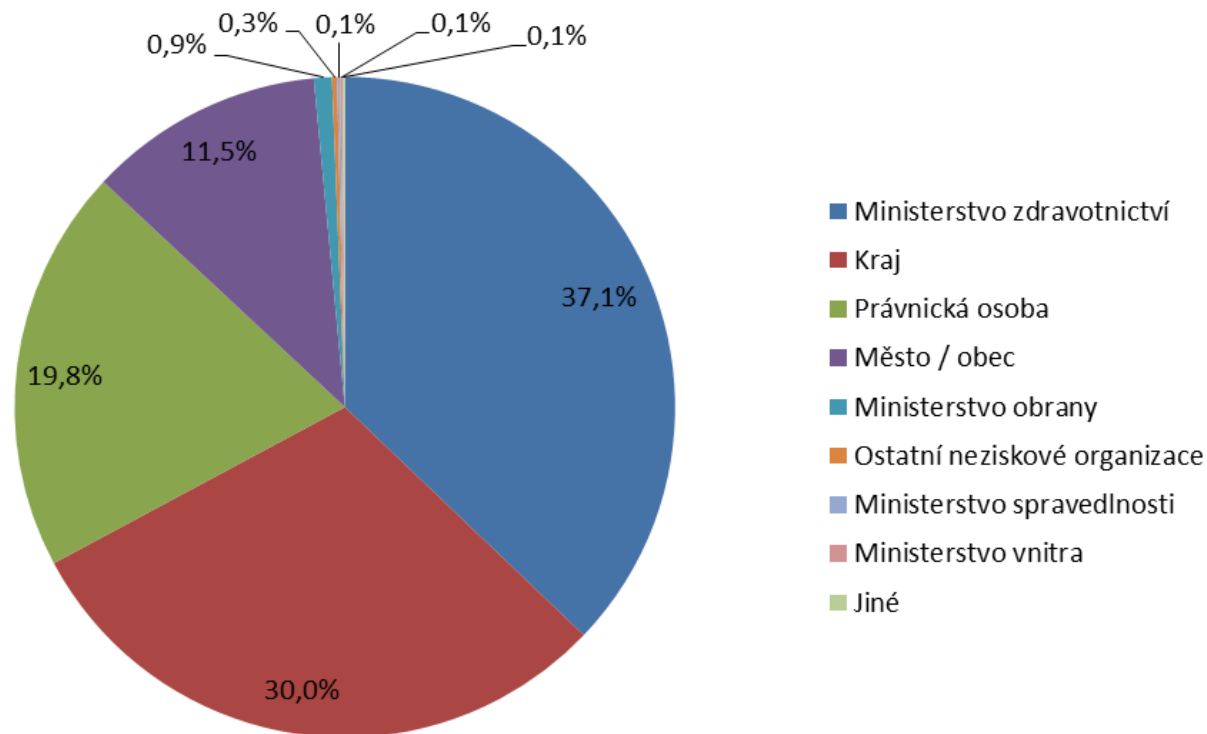
PREZENTACE

Česká asociace sester, o. s.
Londýnská 15, 120 00 Praha 2
www.cnaa.cz

Tisková konference ČAS
Praha, 16. 10. 2013



Zřizovatel zdravotnického zařízení



PREZENTACE

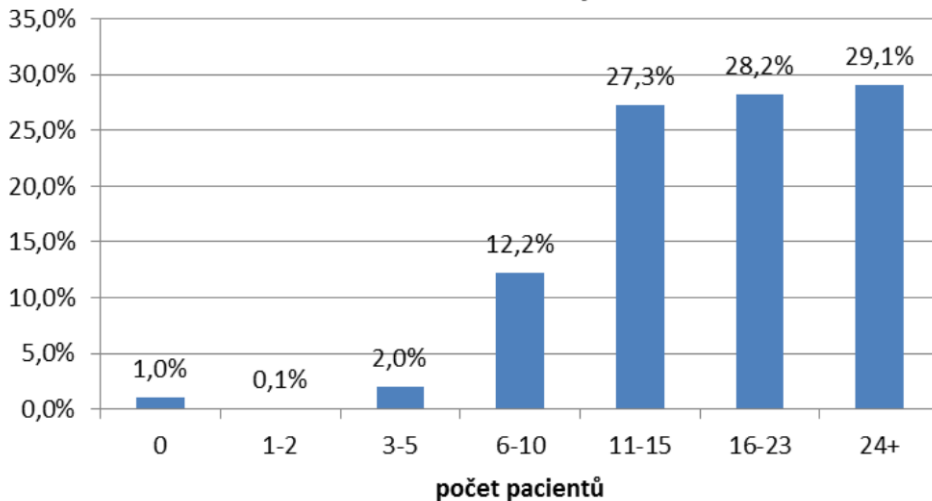
Česká asociace sester, o. s.
Londýnská 15, 120 00 Praha 2
www.cnaa.cz

Tisková konference ČAS
Praha, 16. 10. 2013



O kolik pacientů / klientů se ve službě staráte?

Lůžka standardní péče



- „1 sestra na noční na plné oddělení + příjmy, odvážení na sál, monitorace operovaných pacientů i po velkých výkonech, ošetrovatelská práce, úklid – nemožné stihnout.“
- „1 sestra na noční na 35 pacientů.“
- „2 sestry na více jak 36 částečně imobilních pacientů.“
- „2 sestry na více než 24 pacientů, navíc práce na ambulanci, která je jinde. Nelze stihnout péči o pacienty na dvou místech najednou!“



PREZENTACE

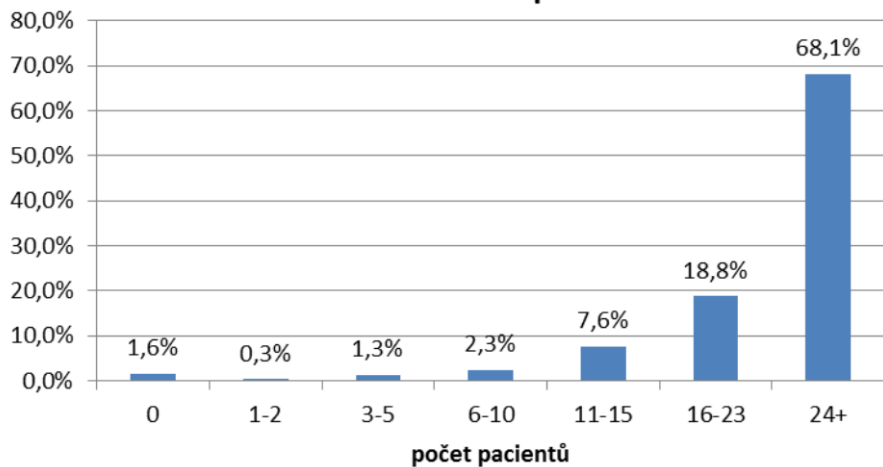
Česká asociace sester, o. s.
Londýnská 15, 120 00 Praha 2
www.cnaa.cz

Tisková konference ČAS
Praha, 16. 10. 2013

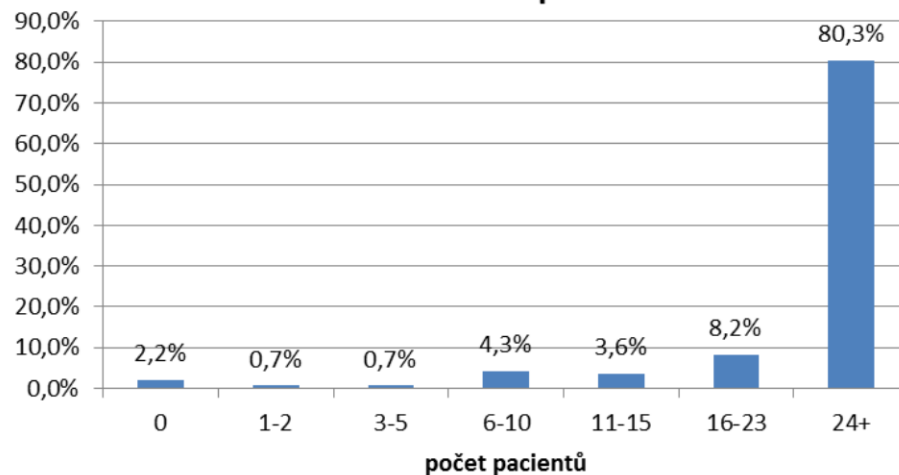


O kolik pacientů / klientů se ve službě staráte?

Lůžka následné péče



Lůžka sociální péče



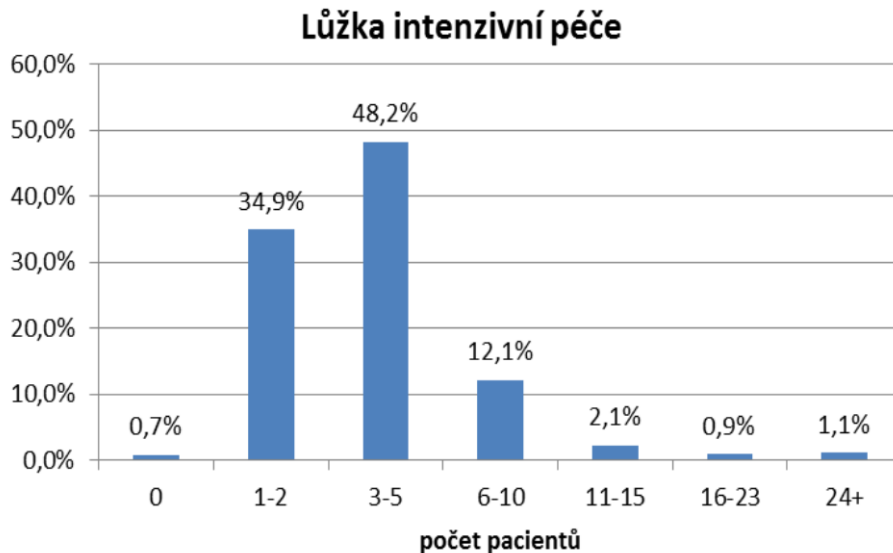
PREZENTACE

Česká asociace sester, o. s.
Londýnská 15, 120 00 Praha 2
www.cnaa.cz

Tisková konference ČAS
Praha, 16. 10. 2013



O kolik pacientů / klientů se ve službě staráte?



„1 sestra na noční na 6 JIP pacientů“

„1 sestra na 3-4 pacienty i na ventilátoru“

„1 sestra na noc na 4 klienty hned po operaci, akutní úrazy, krvácení. Na půlce směn se nemohu jít ani vymočit a napít.“

„Ve službě mám na starost ambulanci, sál, sterilizaci a úklid sálu“

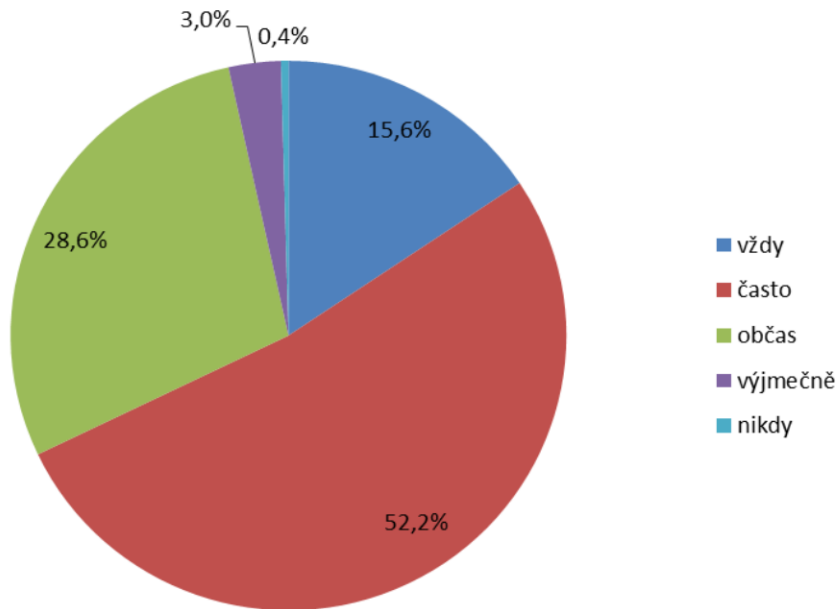


PREZENTACE

Česká asociace sester, o. s.
Londýnská 15, 120 00 Praha 2
www.cnaa.cz



Jste po službě velmi vyčerpaný/á?



- „Pět 12hodinových služeb za sebou.“
- „Absolutní přetížení.“
- „Musíme vše stíhat i za cenu strhání se.“
- „4 noční služby za sebou považuji za příliš.“
- „Někdy máme noční službu jen 1 sestra a to je záhul.“
- „Nedostatek pomocného personálu.“



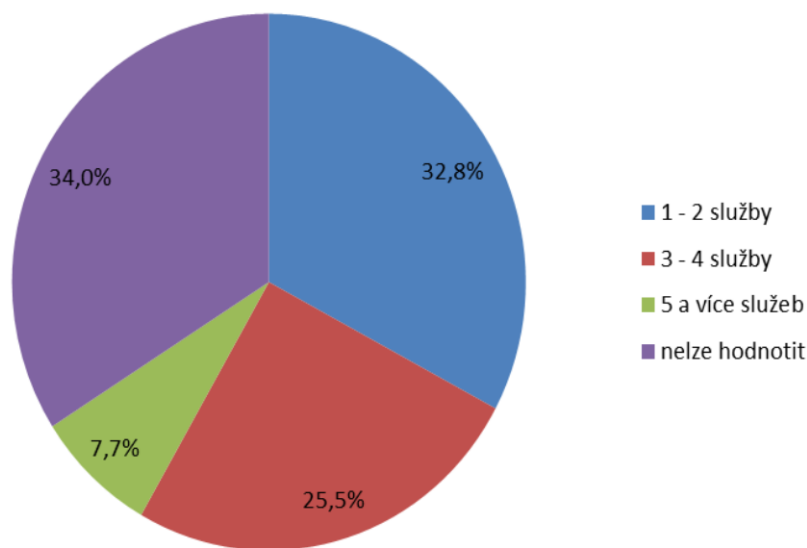
PREZENTACE

Česká asociace sester, o. s.
Londýnská 15, 120 00 Praha 2
www.cnaa.cz

Tisková konference ČAS
Praha, 16. 10. 2013



Kolik služeb měsíčně navíc odpracujete, nad rámec vaší smlouvy?



„16-17 služeb za měsíc“

„18 služeb měsíčně, přes sto klientů, neudělanou práci před sebou valíme jako kouli“

„19 služeb v měsíci“

„6 12hodinových služeb v 1 týdnu“

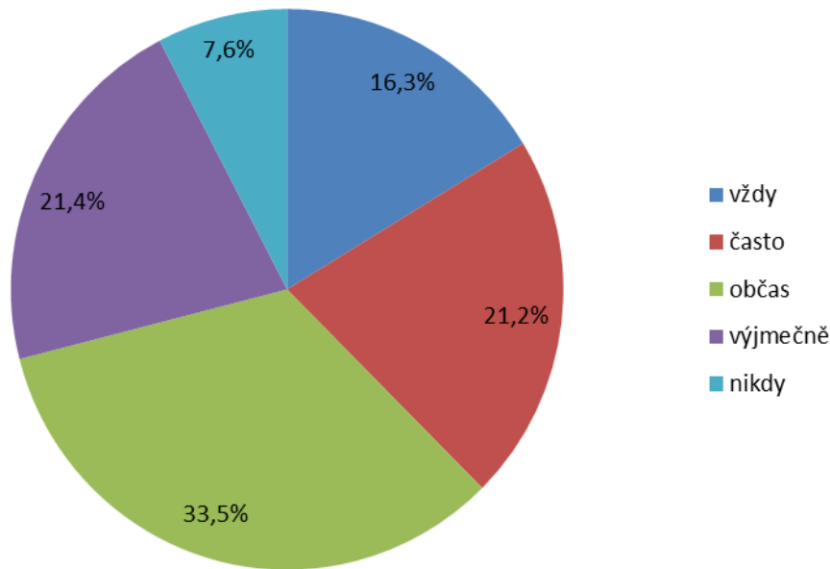


PREZENTACE

Česká asociace sester, o. s.
Londýnská 15, 120 00 Praha 2
www.cnaa.cz



Povinnou 30 minutovou přestávku si stihnete po 6 hodinách práce vyčerpat?



- „Žádný čas na jídlo, pití, WC.“
- „Během přestávky, když ji stihneme, bereme telefony.“
- „Na noční službě si musím psát 2 přestávky, přestože jsem tam sama a nemá mě kdo zastoupit. Proplácí se mi 11 hodin.“
- „Celá směna bez jídla a pití.“



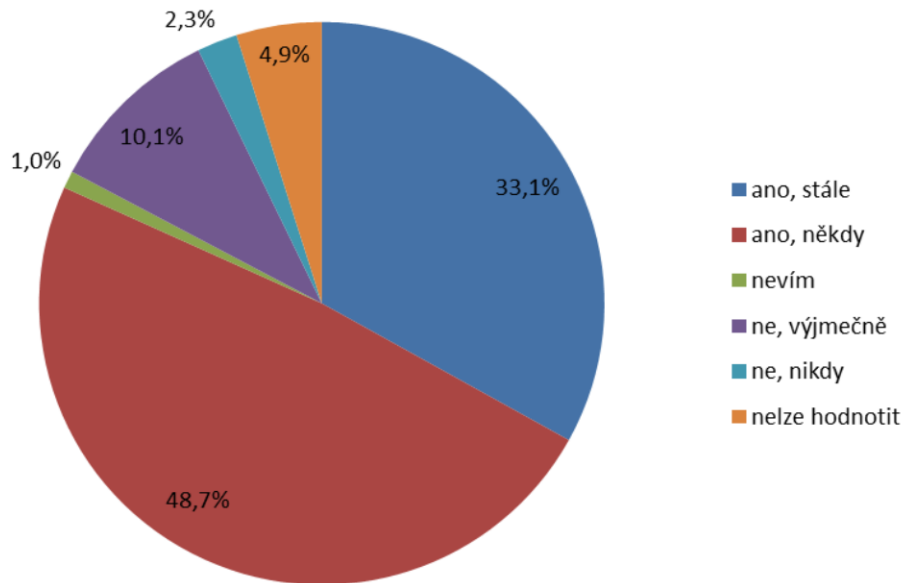
PREZENTACE

Česká asociace sester, o. s.
Londýnská 15, 120 00 Praha 2
www.cnaa.cz

Tisková konference ČAS
Praha, 16. 10. 2013



Máte pocit, že kvůli velkému množství práce, kterou musíte stihnout, se o své pacienty / klienty nemůžete starat tak dobře, jak byste chtěl/a?



- „Na pacienta není čas, uděláme jen to nejnnutnější.“
- „Ze sester se stávají, v rámci zachování vlastního zdraví, roboti bez empatie.“
- „Nelidské pracovní tempo.“
- „Na interně stihnu mít přehled o 9 pacientech, o 15 už ne.“
- „Málo času na pacienty je důvod, proč je tak mnoho stížností.“



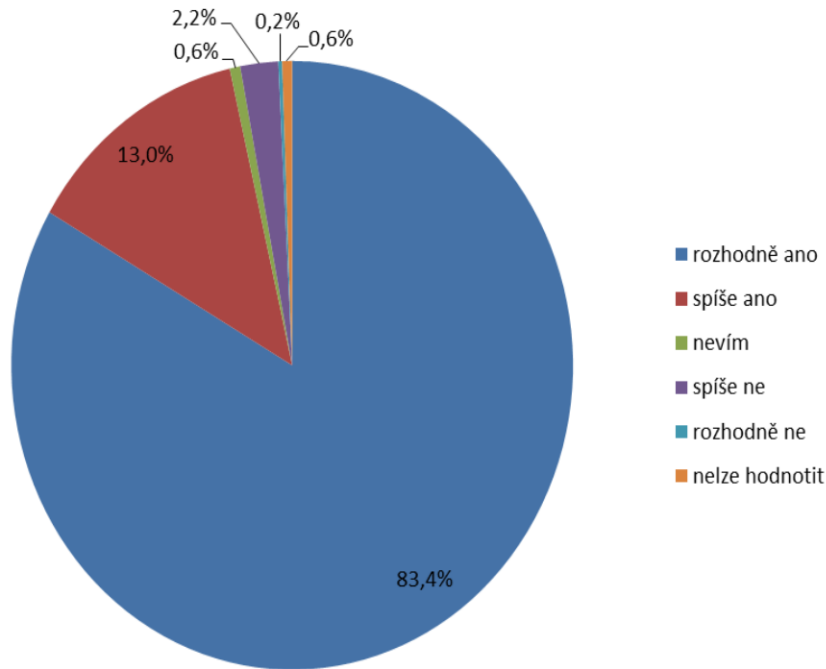
PREZENTACE

Česká asociace sester, o. s.
Londýnská 15, 120 00 Praha 2
www.cnaa.cz

Tisková konference ČAS
Praha, 16. 10. 2013



Pozorujete ve své práci nárůst administrativy?



„130 razítek a podpisů za směnu“

„Za 3 měsíce jsem přečetla 237 stran řádů, standardů, postupů, některé se mě netýkaly“

„nejsou podmínky, aby se vše dělalo dle předpisů“

„Pořád hlídám ordinace, souhlasy, zápisy do dokumentace, aby bylo vše správně“

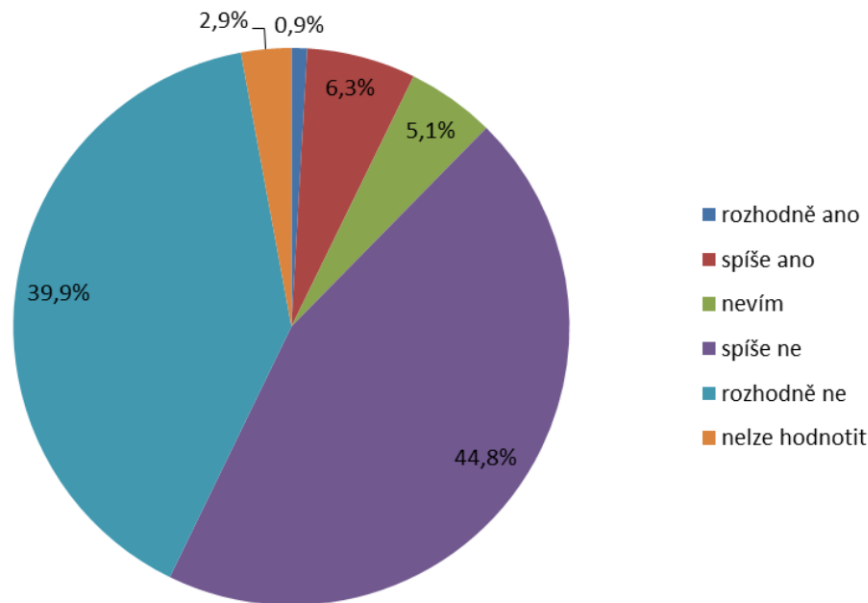


PREZENTACE

Česká asociace sester, o. s.
Londýnská 15, 120 00 Praha 2
www.cnaa.cz



Pokud ve své práci pozorujete nárůst administrativy, je přínosná pro kvalitní péči o pacienta / klienta?



- „Proč jednu věc přepisuji na 3 - 4 různá místa v dokumentaci?“
- „Déle píšu než ošetřuji. Píšu po službě, už nemusím pořád odbíhat.“
- „Připomínkám nelékařů je věnováno minimum prostoru.“
- „Nikoho nezajímá názor personálu.“



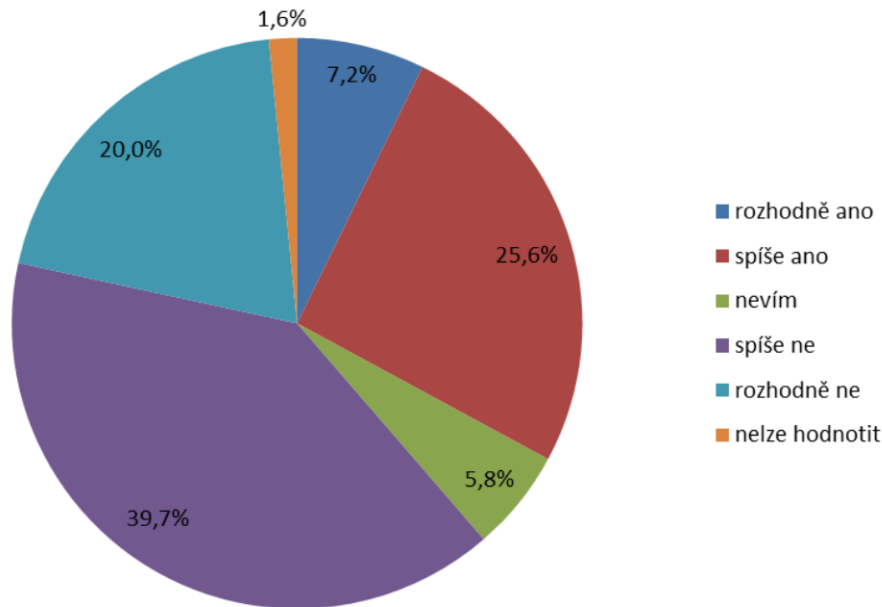
PREZENTACE

Česká asociace sester, o. s.
Londýnská 15, 120 00 Praha 2
www.cna.cz

Tisková konference ČAS
Praha, 16. 10. 2013



Máte pocit, že o své vysoké pracovní zátěži a jejich důsledcích můžete otevřeně hovořit se svými nadřízenými?



- „Na konstruktivní kritiku reagují slovy: „když se ti to nelíbí, můžeš jít do fabriky.“
- „Mluvit s nimi mohu, ale nic se nezmění.“
- „Nikdy neslyšíte pochvalu.“
- „Ponižování, urážení, zlehčování, křik, vulgarity, šikana.“



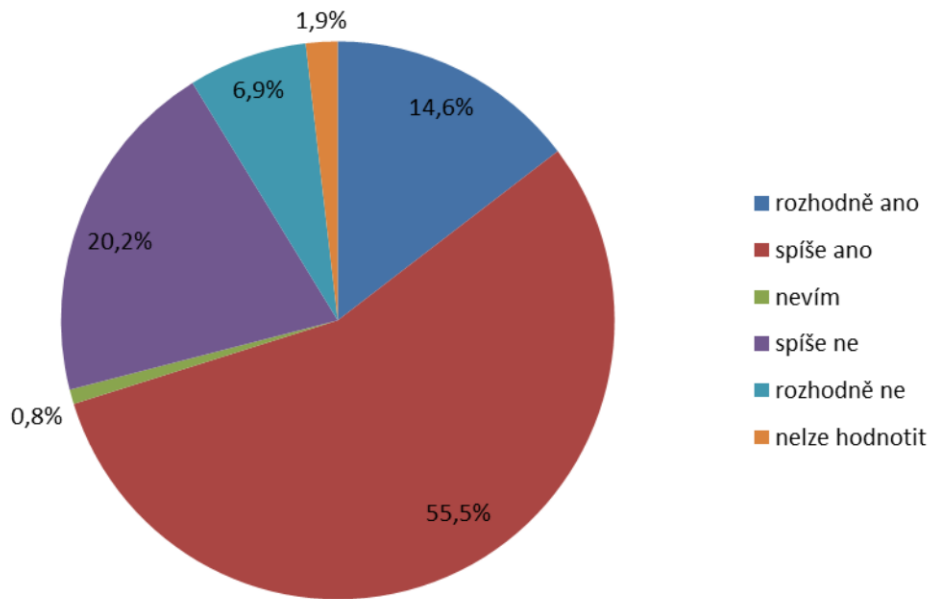
PREZENTACE

Česká asociace sester, o. s.
Londýnská 15, 120 00 Praha 2
www.cnaa.cz

Tisková konference ČAS
Praha, 16. 10. 2013



Máte k dispozici pomůcky a vybavení, které vám usnadňují práci a činí ji bezpečnější?



- „Ano, ale málo. Musíme šetřit, za překročení limitu hrozí postih.“
- „Šetří se i na plenách, ale když má pacient průjem, co máte dělat?“
- „V půlce měsíce dojdou léky, materiál a pomůcky. Koncem měsíce je proto péče horší než na jeho začátku.“
- „Levné a nekvalitní pomůcky.“



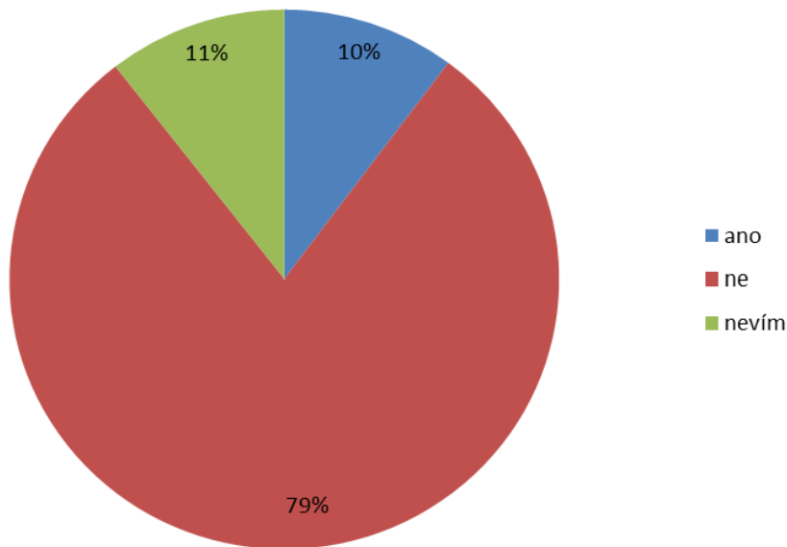
PREZENTACE

Česká asociace sester, o. s.
Londýnská 15, 120 00 Praha 2
www.cnaa.cz

Tisková konference ČAS
Praha, 16. 10. 2013



Máte pocit, že jste za odvedenou práci spravedlivě odměňován/a?



- „15 let praxe, 14 000 čistého.“
- „Skoro 30 let praxe, 22 000 čistého.“
- „Neproplácení přesčasů, svátků, snížení příplatků za noční a víkendy.“
- „Zdravotnický asistent dělá práci za všeobecnou sestru za podstatně méně peněz.“
- „Odpovídáme za životy lidí, ale na platu to není vidět.“
- „Plat mi klesl o tisíce korun, musím chodit do druhého zaměstnání.“



PREZENTACE

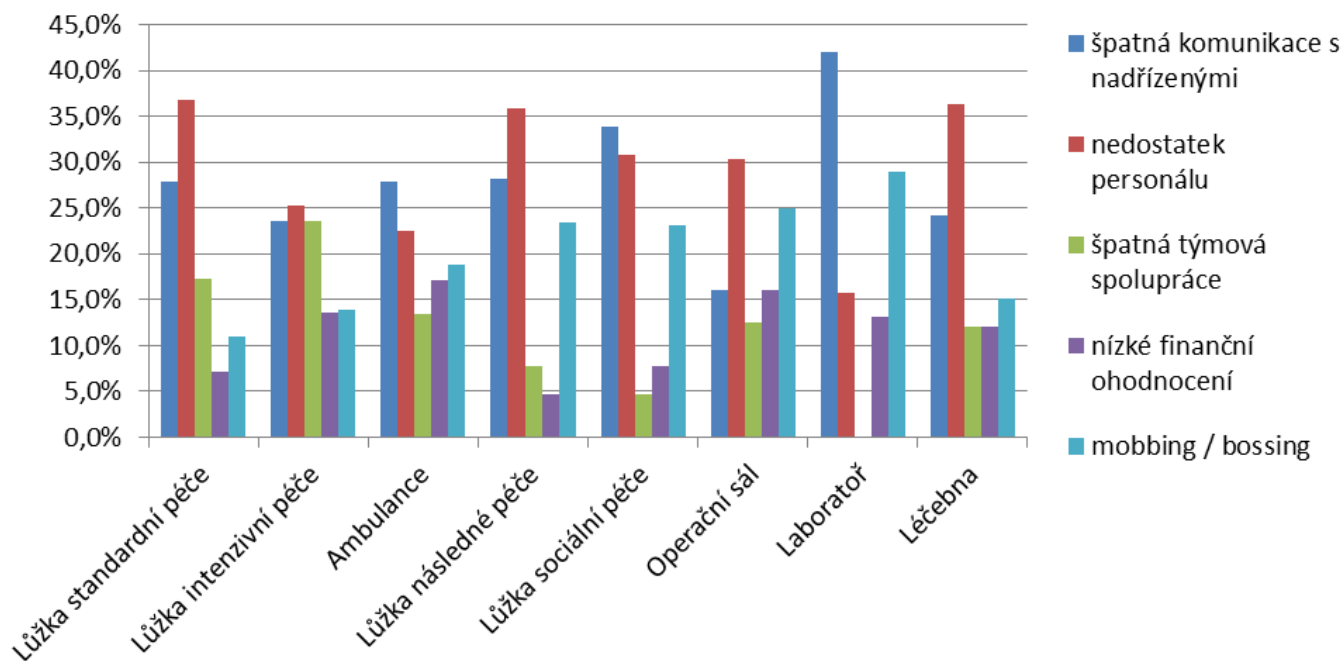
Česká asociace sester, o. s.
Londýnská 15, 120 00 Praha 2
www.cnaa.cz

Tisková konference ČAS
Praha, 16. 10. 2013



Jiné problémy (dle typu pracoviště)

Odpovědi respondentů na otevřenou otázku





„...domů chodíte vyčerpaná a nejistá, zda jste vše vyplnila a zda jste někde v tom maratonu neudělala chybu a něco špatně nenařadila... “

„...chceme trávit více času s pacienty, včetně dokumentace, která se jich přímo týká a rozhodovat o tom, co je pro pacienta vhodné z ošetřovatelského hlediska... “



PREZENTACE

Česká asociace sester, o. s.
Londýnská 15, 120 00 Praha 2
www.cnaa.cz



Pracovní podmínky českých zdravotníků 2013-14

Řešení zjištěných problémů:

- O situaci se mluví
- Efektivní spolupráce s Hlavní sestrou ČR
- Bude zpracována metodika objektivního výpočtu ošetrovatelské zátěže
- Úprava personální vyhlášky, dokončení prací na novele zákona 96/2004
- Supervize / intravize pro zdravotníky v praxi
- Pracuje skupina pro úpravu ošetř. dokumentace



PREZENTACE

Česká asociace sester, o. s.
Londýnská 15, 120 00 Praha 2
www.cnaa.cz



Podniknuté kroky pro řešení problémů II.

- ✦ Kultivace sesterských výkonů v Sazebníku výkonů
- ✦ Zákon o dlouhodobé péči
- ✦ Články o řešení problematických pracovních podmínek zdravotníků vycházejí v odborných časopisech, s cílem informovat odbornou veřejnost a zapojit ji do řešení problémů,
- ✦ Konference ČAS
- ✦ ZZ vyzvány k dodržování právních předpisů
- ✦ Pojišťovny, SAK
- ✦ Další šetření PP zdravotníků ve ZZ



PREZENTACE

Česká asociace sester, o. s.
Londýnská 15, 120 00 Praha 2
www.cnaa.cz



Volby do EP 2014

- na základě doporučení EFN jsme oslovili české kandidáty do EP
- reagovali kandidáti z KDU, KSČM
- OKStrana, Svobodní

- Malý zájem kandidátů do EP o komunikaci s profesní organizací!

Odpovědi jsou v Aktualitách, na ww.cnna.cz



PREZENTACE

Česká asociace sester, o. s.
Londýnská 15, 120 00 Praha 2
www.cnna.cz



WHO Forum hlavních sester/PA

- Sestry - aktivní identifikace zdravotních služeb, které by měly být dostupné populaci
- Role profesních organizací při zlepšování zdraví obyvatel
- Role hlavní sestry státu- prosazování aktivit, kterými sestry a PA pomohou zlepšit zdraví obyvatel
- Většinu služeb poskytovat v primární péči
- Větší role seter s rozšířenými kompetencemi v budoucnu



PREZENTACE

Česká asociace sester, o. s.
Londýnská 15, 120 00 Praha 2
www.cnaa.cz



Různé

- Zpráva ombudsmanky o Seniorech v pobytových zařízeních – možnost pozvání na Vaši konferenci
- L. Aiken, Počty sester, jejich vzdělání a mortalita pacientů v zemích EU, 2014, Lancet.
- **Děkuji za pozornost!**
- veronika.dicara@cnaa.cz



PREZENTACE

Česká asociace sester, o. s.
Londýnská 15, 120 00 Praha 2
www.cnaa.cz