



Pracovní podmínky nutričních terapeutů

Bc. T. Starnovská

ČAS



PREZENTACE

Česká asociace sester, o. s.
Londýnská 15, 120 00 Praha 2
www.cnaa.cz



Různé kvalifikace, stejné použití?

- Zaplatte si terapeuta, může všechno (ale ne tak docela)! Má specializaci?
- Kolik a co je reálné udělat za 8 hodin denně?

Co je vyšší priorita?

- Zajistit jídlo všem?
- Zajistit léčebnou výživu stovkám?
- Zajistit nutriční péči desítkám?



PREZENTACE

Česká asociace sester, o. s.
Londýnská 15, 120 00 Praha 2
www.cnaa.cz



Řízení lidských zdrojů?

Ambulantní pacienty ANO!

Snižujeme počty !

Stačí kvalifikace, udělá to i za specialistu

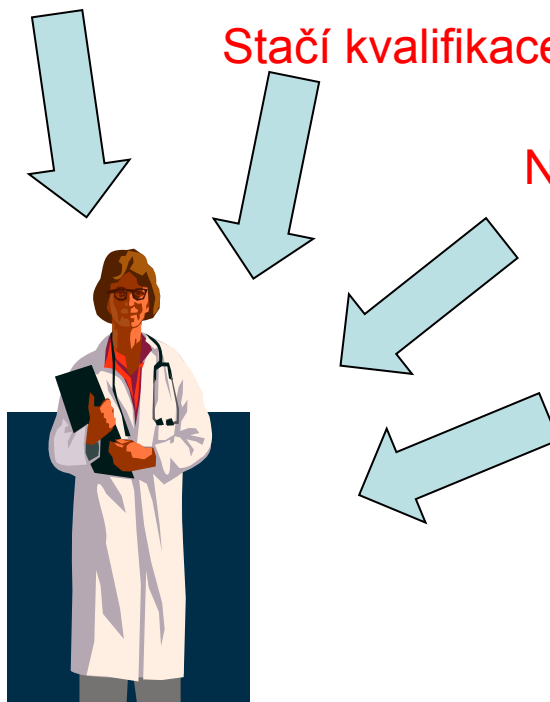
Na 120 hospitalizovaných!

Ambulantní pacienty NE!

3 stačí!

Strava nemocných

Zákon 372



PREZENTACE

Česká asociace sester, o. s.
Londýnská 15, 120 00 Praha 2
www.cnaa.cz

Nutriční terapeut v roli Ferdy mravence



Únik:

komunita
komerční sféra

Vývoj

Potřeby – guidelines,
standards

Podmínky k výkonu práce?

dostupnost



PREZENTACE

Česká asociace sester, o. s.
Londýnská 15, 120 00 Praha 2
www.cnaa.cz



Nabízíme

- Plat sanitáře.
- Odpovědnost managera i zdravotníka.
- Kompetence asistenta.

Realita? Potřebujeme

- Samostatného odborníka.
- S certifikovanými kurzy nebo specializací.
- Schopností bezpečně řešit komplikované nutriční problémy.
- Edukovat o nemoci, výživě, hospodaření, potravinách a jejich zpracování.



PREZENTACE

Česká asociace sester, o. s.
Londýnská 15, 120 00 Praha 2
www.cnaa.cz



Posun v zájmu o práci zdravotníka - NT

- Příliš riskantní (mohu ublížit).
- Nepříjemné prostředí (nemocní, staří).
- Moc práce.
- Málo peněz!
- Musím pracovat od 7.00 ?!

A proč?



PREZENTACE

Česká asociace sester, o. s.
Londýnská 15, 120 00 Praha 2
www.cnaa.cz



Pomoc v hmotné nouzi

5394

platový stupeň	léta praxe	platová	třída	
		8	9	10
1	do 1 roku	13110	14220	15420
2	do 2 let	13600	14750	16000
3	do 4 let	14120	15310	16610
4	do 6 let	14660	15890	17240
5	do 9 let	15220	16490	17890
6	do 12 let	15800	17110	18560
7	do 15 let	16400	17770	19270
8	do 19 let	17020	18440	19990
9	do 23 let	17660	19130	20750
10	do 27 let	18330	19860	21530
11	do 32 let	19030	20610	22350
12	nad 32 let	19750	21390	23200

Příklad:

Pronájem byt v Praze 1+0 (28-35m²) = 4500-8500
(srovnatelné s jinými většími městy) + cca 3500 poplatky
= min 8000 Kč

nutné náklady:

doprava (celoroční 4700 Kč Praha)

životní pojištění?

spoření na stáří?

Ošacení - Second hand

Strava – v akci?

nabídky Slevomat apod.

179/den

9/5 je 16450,- hrubého tzn. 13394,- čistého.



PREZENTACE

Česká asociace sester, o. s.
Londýnská 15, 120 00 Praha 2
www.cnaa.cz



Anketa pro nutriční terapeuty

1. **kolo** na celostátní konferenci v říjnu 2013 v Pardubicích – hlasovacím zařízením (cca 70 účastníků).
2. **kolo** on-line přes stránky Společnosti pro výživu listopad-prosinec 2013 (cca 131 účastníků).



PREZENTACE

Česká asociace sester, o. s.
Londýnská 15, 120 00 Praha 2
www.cnaa.cz



Důvody ankety

1. zjištění dosaženého vzdělání a preference formy kvalifikačního vzdělání pro budoucnost,
2. reálné potřeby NT ve vazbě na počet pacientů v přímé péči z pohledu NT,
3. reálné představy o adekvátním příjmu mezi NT v praxi,
4. věkové zastoupení a tím i prognóza počtu NT v horizontu 10 – 15 let.



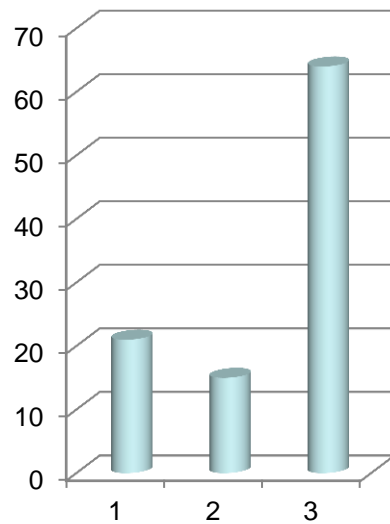
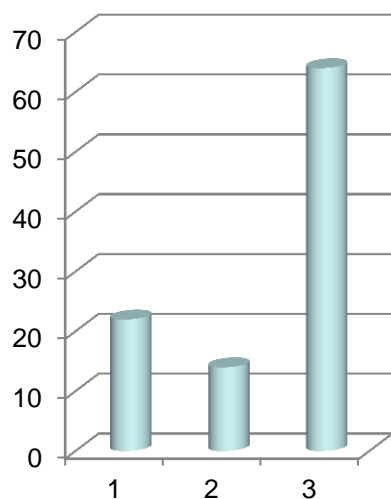
PREZENTACE

Česká asociace sester, o. s.
Londýnská 15, 120 00 Praha 2
www.cnaa.cz



2. Jaké je Vaše nejvyšší dosažené vzdělání

1. SŠ, VOŠ
2. SŠ, VOŠ + specializace
3. **VŠ**



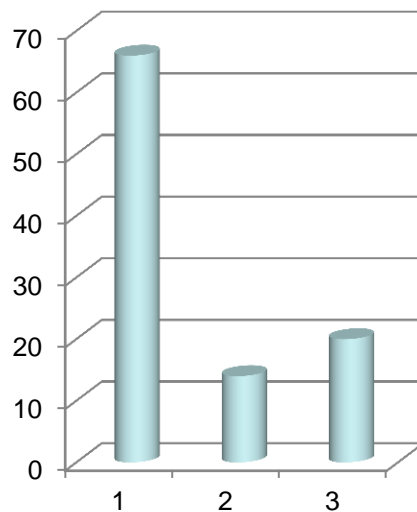
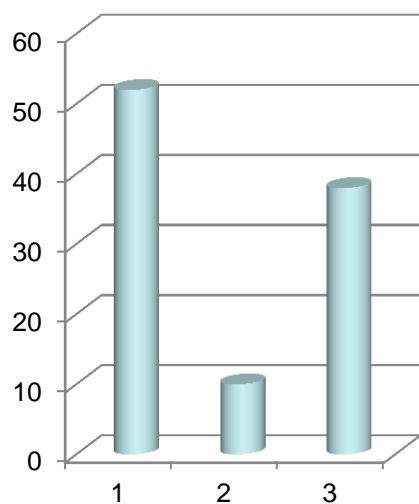
PREZENTACE

Česká asociace sester, o. s.
Londýnská 15, 120 00 Praha 2
www.cnaa.cz



3. Před kolika lety jste dostudovali

1. 0 – 5 let
2. 5 – 15 let
3. nad 15 let



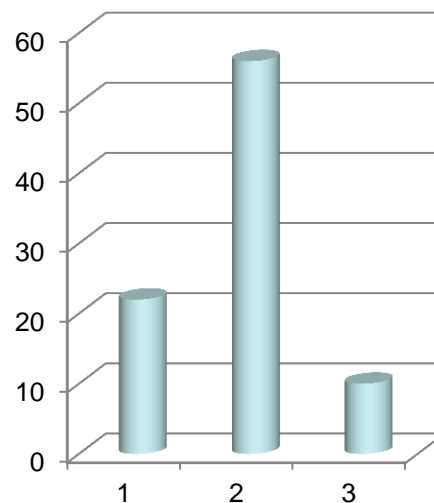
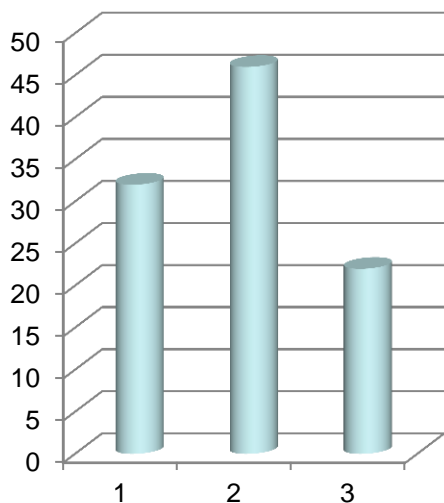
PREZENTACE

Česká asociace sester, o. s.
Londýnská 15, 120 00 Praha 2
www.cnaa.cz



4. Pracujete převážně

1. Administrativně provozní zajištění léčebné výživy
2. **Přímá péče o pacienta/klienta**
3. Vedoucí pozice



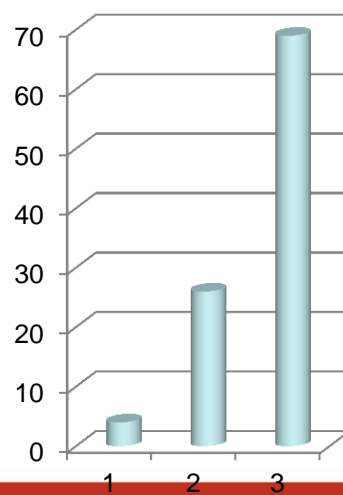
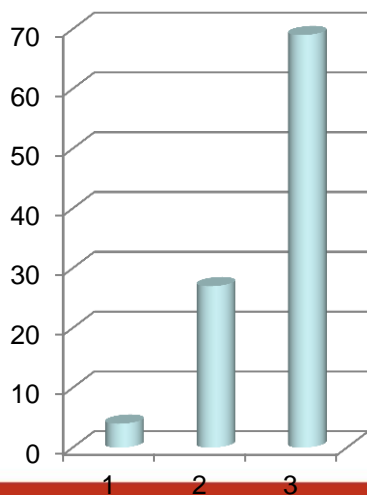
PREZENTACE

Česká asociace sester, o. s.
Londýnská 15, 120 00 Praha 2
www.cnaa.cz



5. Jaké vzdělání NT považujete za optimální pro budoucnost

1. Středoškolské
2. Vyšší odborné
3. **Vysokoškolské**



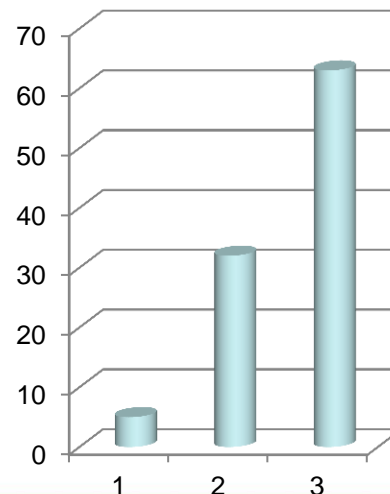
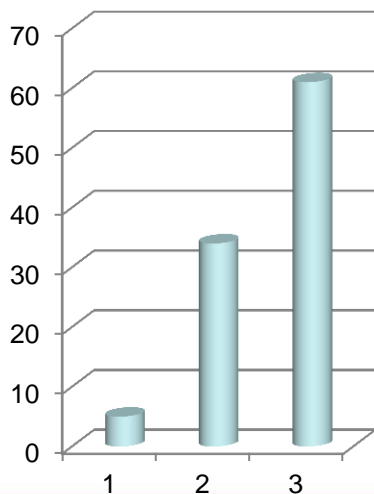
PREZENTACE

Česká asociace sester, o. s.
Londýnská 15, 120 00 Praha 2
www.cnaa.cz



6. Jaký počet NT považujete za optimální

1. 1 na 120 pacientů
2. 1 na 80 pacientů
3. **1 na 30 pacientů**



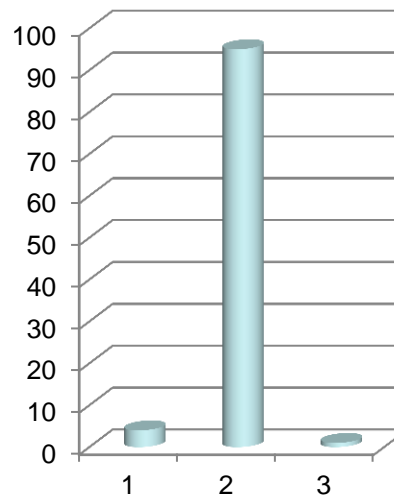
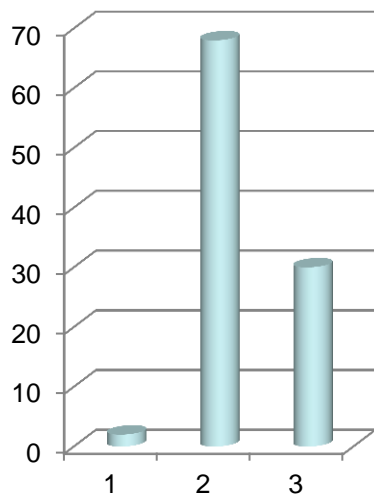
PREZENTACE

Česká asociace sester, o. s.
Londýnská 15, 120 00 Praha 2
www.cnaa.cz



7. Jaký čistý příjem považujete za vhodný

1. 15 tisíc
2. 25 tisíc
3. 35 tisíc



PREZENTACE

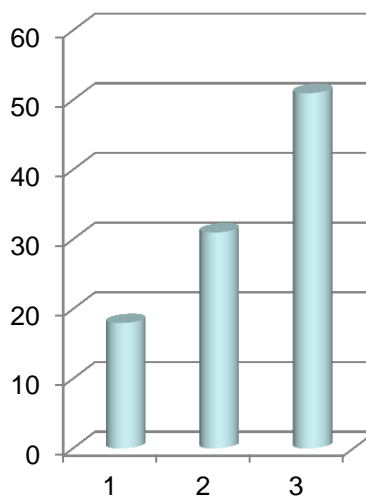
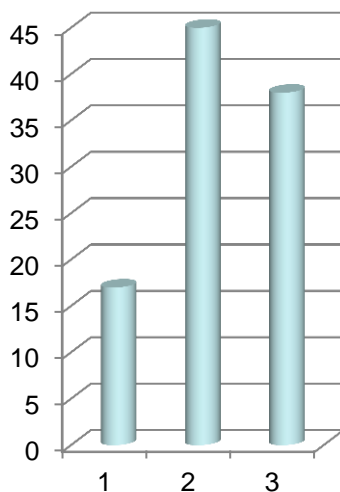
Česká asociace sester, o. s.
Londýnská 15, 120 00 Praha 2
www.cnaa.cz



8. Doporučíte svému dítěti studium NT



1. Ano
2. Ne
3. Nevím



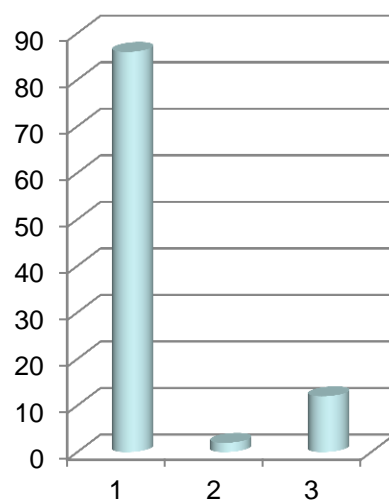
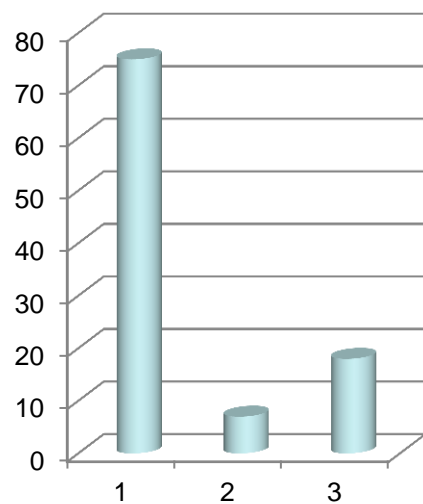
PREZENTACE

Česká asociace sester, o. s.
Londýnská 15, 120 00 Praha 2
www.cnaa.cz



9. Chcete zůstat NT

1. **Ano**
2. Ne
3. Ano, ale u jiného zaměstnavatele



PREZENTACE

Česká asociace sester, o. s.
Londýnská 15, 120 00 Praha 2
www.cnaa.cz

Co reálně zajistíme ?

- dietní jídelnu

Nebo

- poskytnutí jídla



- Pro některé pacienty nutriční péči
= **rozpor se zákonem 372**



Ošetřující lékař

Je zodpovědný za optimální léčbu pacienta včetně diety a léčebné výživy, rozpoznání malnutrice či jejího zvýšeného rizika v průběhu diagnostických či léčebných procedur.

V případě závažného nutričního deficitu či v jeho prevenci žádá konzultaci s lékařem nutričního týmu, nebo s nutričním terapeutem.



Nutriční terapeut

Zhodnotí podrobnou nutriční anamnézu, upřesní stupeň a rozsah malnutrice pomocnými metodami. S jejich pomocí kontroluje v průběhu hospitalizace také změny stavu nutrice.

V průběhu hospitalizace i po ní doporučuje ve spolupráci s lékařem nutričního týmu a ošetřujícím lékařem optimální výživu v závislosti na základní chorobě.

V souvislosti se svými poznatky navrhuje úpravu formy či druhu výživy.



Členové ošetrovateľského tímu

V rámci ošetrovateľskej anamnézy provádějí nutriční screening při příjmu pacienta a ve stanovených intervalech jej opakují, průběžně sledují a zaznamenávají změny stavu pacienta ovlivňující stav a schopnost výživy, v případě potřeby evidují příjem stravy a tekutin u pacienta a dále poskytují činnosti vyplývající z náplně činností jednotlivých kategorií pracovníků.

Spolupracují při řešení nutričního stavu pacienta s nutričním terapeutem, členy nutričního týmu, pracovníky SP.



Nezbytným předpokladem je kvalifikace

- Poskytování odborných činností se řídí zákonnými normami
- Z 96/04 a vyhláška 424/04 v platném znění.
- **Není možné je zajistit pracovníkem jiné či nižší kvalifikace, protože to je ve svém důsledku pro nemocného nebezpečné.**





DĚKUJI ZA POZORNOST