

Vyhodnocení dotazníku týkající se zvyšování platů nelékařů – říjen 2010

Petra Charvátová
Česká asociace sester

Úvod

Anketa probíhala 1.6. – 15.9.2010.

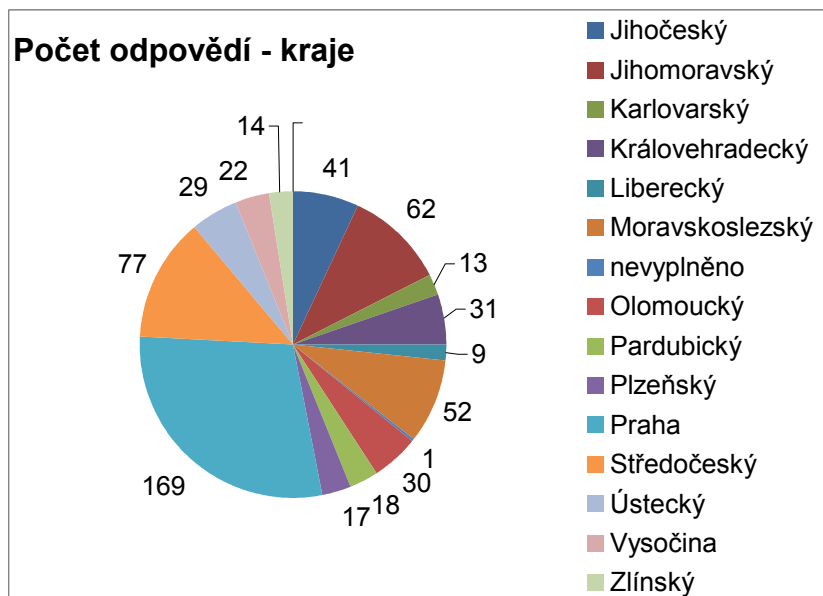
Celkem dotazník obsahoval 10 otázek.

Celkem vyplněno bylo 589 dotazníků, z toho 4 dotazníky byly vyřazeny.

Výsledky

Kraj

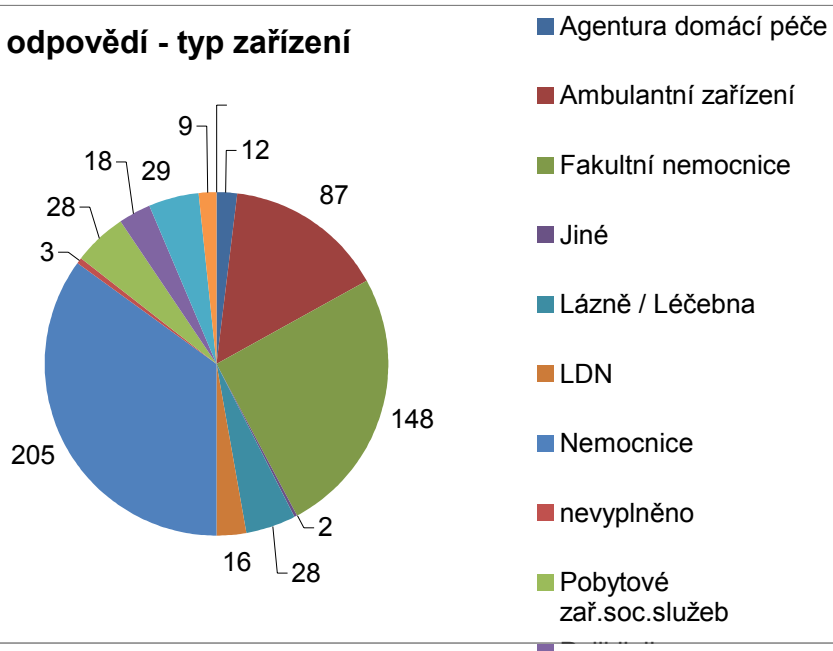
Kraj	Celkem
Jihočeský	41
Jihomoravský	62
Karlovarský	13
Královehradecký	31
Liberecký	9
Moravskoslezský	52
nevyplněno	1
Olomoucký	30
Pardubický	18
Plzeňský	17
Praha	169
Středočeský	77
Ústecký	29
Vysočina	22
Zlínský	14



Typ zařízení

Typ zařízení	Celkem
Agentura domácí péče	12
Ambulantní zařízení	87
Fakultní nemocnice	148
Jiné	2
Lázně / Léčebna	28
LDN	16
Nemocnice	205
nevyplněno	3
Pobytové zař.soc.služeb	28
Poliklinika	18
Ústav soc.služeb	29
Záchranná služba	9

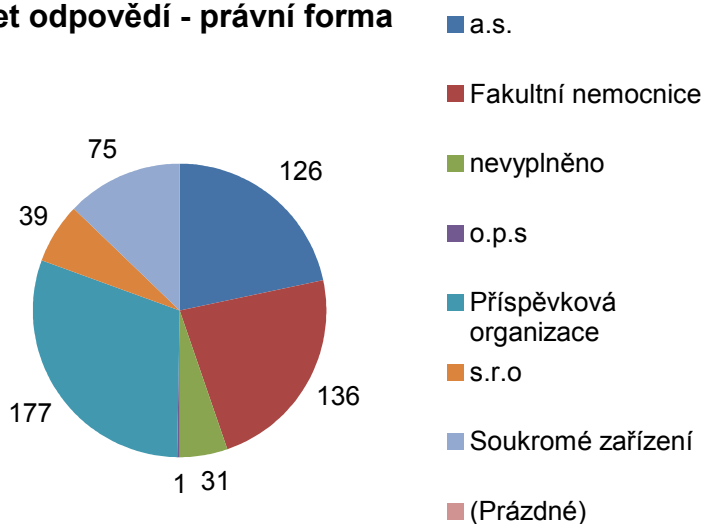
Počet odpovědí - typ zařízení



Právní forma

Právní forma zařízení	Celkem
a.s.	126
Fakultní nemocnice	136
nevyplněno	31
o.p.s	1
Příspěvková organizace	177
s.r.o	39
Soukromé zařízení	75

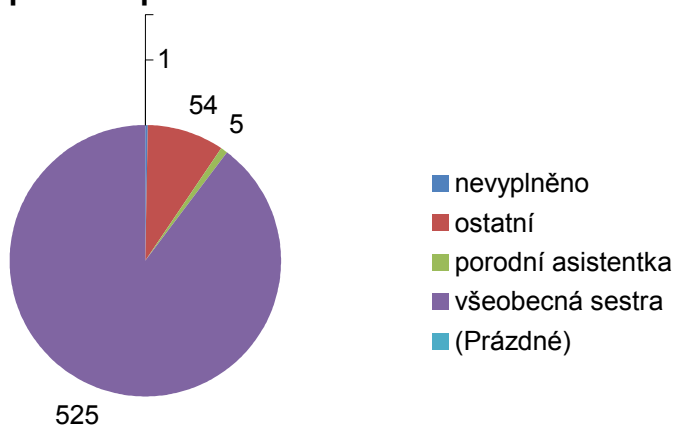
Počet odpovědí - právní forma



Pracovní zařazení

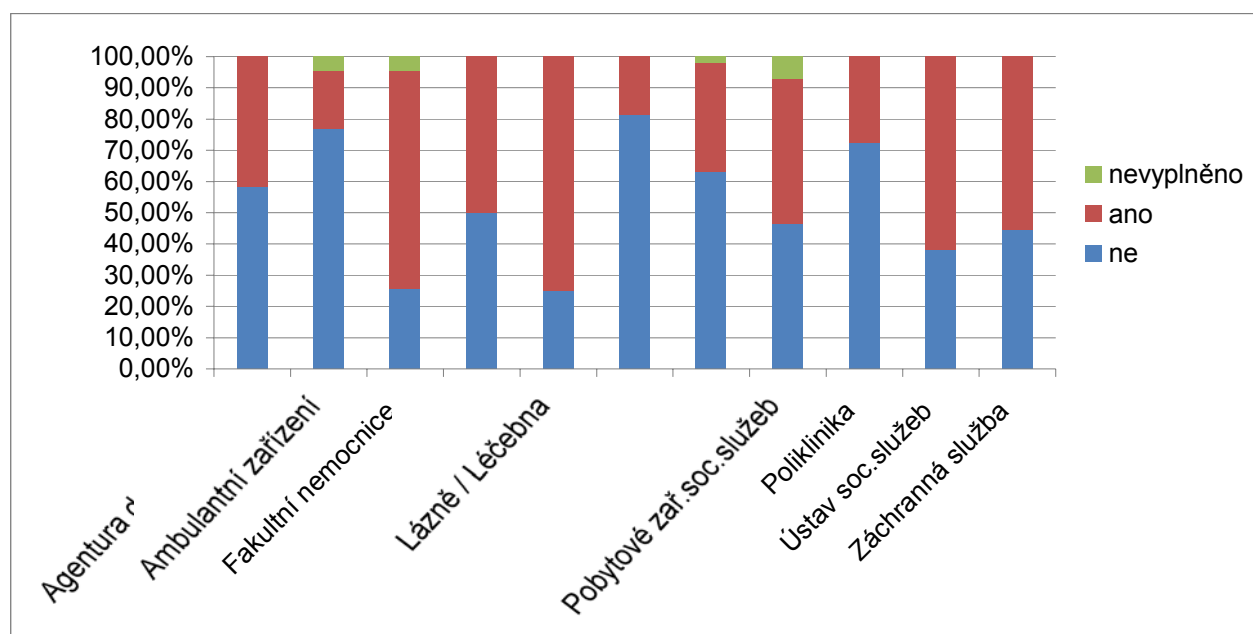
Pracovní zařazení	Celkem
nevyplněno	1
ostatní	54
porodní asistentka	5
všeobecná sestra	525

Počet odpovědí - pracovní zařazení



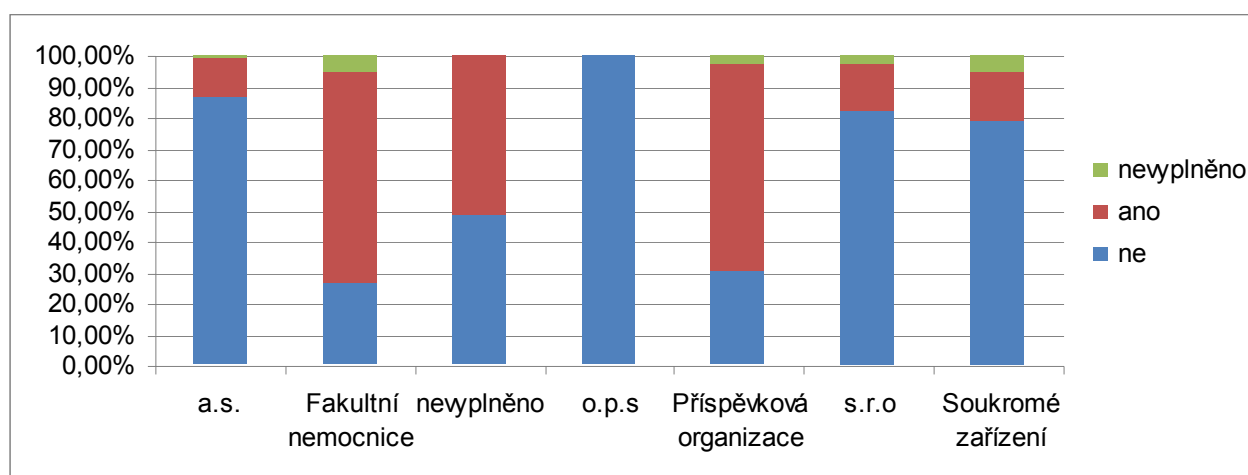
Vztah mezi typem zařízení a zvýšení platu o 3,5%

Počet z Zvýšení platu o 3,5%	Zvýšení platu o 3,5%		
Typ zařízení	ne	ano	nevyplněno
Agentura domácí péče	58,33%	41,67%	0,00%
Ambulantní zařízení	77,01%	18,39%	4,60%
Fakultní nemocnice	25,68%	69,59%	4,73%
Jiné	50,00%	50,00%	0,00%
Lázně / Léčebna	25,00%	75,00%	0,00%
LDN	81,25%	18,75%	0,00%
Nemocnice	62,93%	35,12%	1,95%
Pobytové zař.soc.služeb	46,43%	46,43%	7,14%
Poliklinika	72,22%	27,78%	0,00%
Ústav soc.služeb	37,93%	62,07%	0,00%
Záchranná služba	44,44%	55,56%	0,00%
Celkový součet	52,06%	45,02%	2,92%



Vztah mezi právní formou zařízení a zvýšení platu o 3,5%

Počet z Zvýšení platu o 3,5%	Zvýšení platu o 3,5%		
Právní forma zařízení	ne	ano	nevyplněno
a.s.	86,51%	12,70%	0,79%
Fakultní nemocnice	26,47%	68,38%	5,15%
nevyplněno	48,39%	51,61%	0,00%
o.p.s	100,00%	0,00%	0,00%
Příspěvková organizace	30,51%	67,23%	2,26%
s.r.o	82,05%	15,38%	2,56%
Soukromé zařízení	78,67%	16,00%	5,33%
Celkový součet	52,31%	44,79%	2,91%



Vztah mezi krajem a zvýšení platu o 3,5%

Počet z Zvýšení platu o 3,5%	Zvýšení platu o 3,5%		
Kraj	ne	ano	nevyplněno
Jihočeský	85,37%	14,63%	0,00%
Jihomoravský	40,32%	56,45%	3,23%
Karlovarský	69,23%	23,08%	7,69%
Královehradecký	45,16%	48,39%	6,45%
Liberecký	55,56%	33,33%	11,11%
Moravskoslezský	44,23%	51,92%	3,85%
Olomoucký	40,00%	56,67%	3,33%
Pardubický	55,56%	44,44%	0,00%
Plzeňský	52,94%	47,06%	0,00%
Praha	46,15%	51,48%	2,37%
Středočeský	77,92%	18,18%	3,90%
Ústecký	48,28%	48,28%	3,45%
Vysočina	18,18%	81,82%	0,00%
Zlínský	57,14%	42,86%	0,00%
Celkový součet	52,40%	44,69%	2,91%

